

A BOOK

КАТАЛОГ МЕЖДУНАРОДНЫХ ПРОЕКТОВ

KNAUFCEILING
Solutions

knauf.ru

Уважаемые партнеры,

мы рады представить вашему вниманию подборку реализованных международных проектов компании Knauf Ceiling Solutions* в формате архитектурного каталога A BOOK.

Нам бы хотелось, чтобы это портфолио, отражающее возможности в области дизайна и функциональности потолочных решений, стало для вас вдохновляющим примером и удобным инструментом для повседневного использования.

Совместно мы сможем воплотить ваши идеи в яркие индивидуальные проекты, которые станут неотъемлемой частью архитектуры будущего, создаваемой уже сейчас!

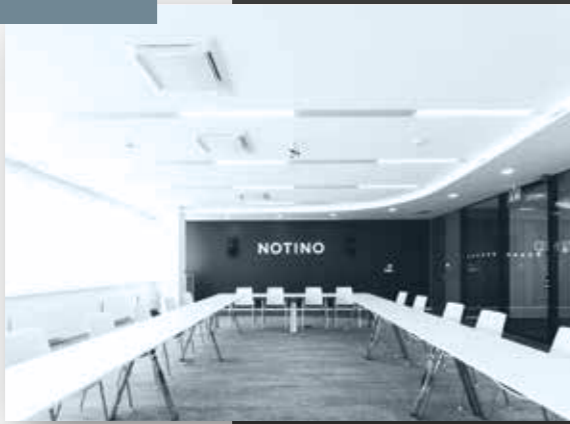
Команда
Knauf Ceiling Solutions/Armstrong

* Ранее Armstrong Ceiling Solutions.

Содержание

ОФИСНЫЕ ПОМЕЩЕНИЯ	2
Офис Notino	4
Штаб-квартира одной из ведущих мировых компаний по производству напитков	8
Офис Takeda	12
Офис International Technology	14
Офис Stanley Black & Decker	16
Офис Lucron, бизнес-центр Steinerka	20
Офис Domel	24
Штаб-квартира Adris Group	28
Штаб-квартира CBRE	32
Офис Community Windpower	36
Штаб-квартира Aggema	40
Офис Stieglmeyer Kęпно Sp. z o.o.	44
Офис компании Atende, комплекс Centrum Praskie Koneser	48
МНОГОФУНКЦИОНАЛЬНЫЕ ЦЕНТРЫ	52
Бизнес-центр River Hall Building	54
Венский международный центр	58
Офисное здание Blake House	60
Городская ратуша Hackney Town Hall	62
Управление водных ресурсов Зейдерзе	66
Отделение компании Eurosort	70
Штаб-квартира городского водоканала	74
Деловой комплекс Equator IV	78
Междисциплинарный исследовательский центр (CRI)	80
Супермаркет Univerexport	84
Реабилитационно-медицинский комплекс OZG	88
ТРАНСПОРТНЫЕ ТЕРМИНАЛЫ	92
Книжный магазин, аэропорт г. Вильнюса	94
Учебный центр авиакомпании KLM	98
Ж/д-вокзал, г. Цюрих	102
Аэропорт Split	106
Международный аэропорт, г. Загреб	110
ОБРАЗОВАТЕЛЬНЫЕ УЧРЕЖДЕНИЯ	112
Учебный центр при госпитале, Rorschacher-strasse	114
Учебный центр компании Finstral	118
Масариков университет	122
Люблинский медицинский университет	124
Кантональная школа, г. Кур	128
Начальная школа в Иванья-Реке	132
Средняя общеобразовательная школа, Уэльс	136
КУЛЬТУРНО-ДОСУГОВЫЕ ЦЕНТРЫ	138
Кафе при музее Klimahaus®	140
Отель Моху, комплекс Centrum Praskie Koneser	144
Кафе Huracán Coffee	148

ОФИСНЫЕ ПОМЕЩЕНИЯ



«УМНЫЙ» ДИЗАЙН
КОМФОРТНАЯ СРЕДА
ФУНКЦИОНАЛЬНОСТЬ



— Офис — место, где мы по-прежнему проводим значительное количество времени. Среда здесь должна быть продуманной, комфортной и функциональной как для эффективного рабочего процесса, так и для соблюдения гармоничного баланса работа — отдых.

Офис Notino

Чехия



Потолочное решение конфигурации TechZone
на основе дизайнерских ламинированных панелей
Armstrong с кромкой SL2 и Tegular 15/90



Архитектор:
Kyzlink Architects

Заказчик:
Notino

Подрядчик:
Šmak CZ

Фото:
© Jiří Hloušek

Проект

Основанная в 2004 году и быстро набравшая популярность компания Notino стала за последнее десятилетие востребованным во всем мире интернет-магазином косметических средств. Однако, ведя бизнес онлайн, компания для даль-

нейшего развития нуждалась в представительном офлайн-офисе. Задача заключалась в том, чтобы разработать решения для офиса с актуальной яркой эстетикой, близкой по духу ее стилю и ценностям.



Потолочное решение конфигурации TechZone на основе дизайнерских ламинированных панелей Armstrong с кромкой SL2 и Tegular 15/90

Реализация

Архитектор стремился наполнить интерьеры лаконичной элегантностью и при этом не забыть об их функциональной составляющей. Поэтому команда Knauf Ceiling Solutions* разработала решение в конфигурации TechZone с дизайнерскими ламинированными панелями Armstrong.

TechZone предполагает удобное с точки зрения установки расположение всех технических элементов (светильников, спринклеров, вентрешеток и т. д.) в одну линию, что позволяет добиться эффекта монолитной потолочной плоскости. В результате получается искомый баланс стильного дизайна и практичности.

* Панель Armstrong Ceiling Solutions.

Потолочное решение конфигурации TechZone на основе дизайнерских ламинированных панелей Armstrong с кромкой SL2 и Tegular 15/90



Штаб-квартира

одной из ведущих мировых компаний по **производству напитков**.

Бельгия



Металлическое потолочное решение
Armstrong Q-Clip F, перфорация
Rg 2516, цвет Global White

Архитектор:
Muriel Hagendorf, компания
Jones Lang Lasalle sprl/bvba

Подрядчик:
Lusobati

Фото:
© Michael van Oosten

Проект

Когда один из ведущих мировых производителей безалкогольных напитков решил открыть головной офис в центре Брюсселя, перед командой проекта стояла особая задача — требовалось создать одновременно актуальный и вместе с тем вневременной дизайн, отвечающий духу этого знакового бренда.



Металлическое потолочное решение
Armstrong Q-Clip F, перфорация
Rg 2516, цвет Global White



Металлическое потолочное решение
Armstrong Q-Clip F, перфорация
Rg 2516, цвет Global White

Реализация

За счет применения металлических потолочных панелей Q-Clip F на скрытой подвесной системе потолок получил безупречную гладкую поверхность с четкой геометрией стыков.

Специальная перфорация с диаметром отверстий 2,5 мм обеспечила баланс внешнего вида и акустики, так как оба эти параметра одинаково важны для современного здания с открытой планировкой.

Как итог новый головной офис стал лучшим выражением узнаваемого имиджа всемирно известной компании.



Металлическое потолочное решение
Armstrong Q-Clip F, перфорация
Rg 2516, цвет Global White



Дизайнерские ламинированные панели Armstrong с кромкой Tegular 15/90, профиль Armstrong Axiom 50 мм

Проект

Целью Takeda, крупнейшей японской фармацевтической компании, является улучшение здоровья людей во всем мире с помощью достижений медицины. В Польше Takeda планировала создать головной офис с яркой эстетикой, соответствующей характеру компании и ее миссии по обеспечению здоровья людей.



Дизайнерские ламинированные панели Armstrong с кромкой Tegular 15/90, профиль Armstrong Axiom 50 мм

Реализация

Проект стал поиском идеального баланса формы и функциональности. Дизайнерские ламинированные панели Armstrong с кромкой Tegular 15/90 прекрасно вписались в концепцию современного светлого интерьера.

По периметру помещений спроектирован специ-

альный зазор, оформленный с помощью профиля Axiom. Он дает интересный визуальный эффект объема и позволяет незаметно интегрировать систему вентиляции, отвечающую за качество воздуха и хорошее самочувствие сотрудников, которые работают в Takeda, а значит, на благо здоровья людей.

Офис International Technology

Италия



Вертикальные панели-экраны
Armstrong Metal Baffles V-P 500

Проект

Когда международный технологический гигант открывает головной офис в регионе, основная сложность заключается в том, чтобы придать ему собственный стиль. Как избежать создания очередного безликого интернационального офиса и объединить в новом пространстве «ДНК» бизнеса и лучшие региональные особенности?



Вертикальные панели-экраны
Armstrong Metal Baffles V-P 500

Реализация

Ключ к проекту стоит искать среди ценностей самой компании, и в данном случае это открытость, гибкость, динамичность и инновационность. Воплотив эти понятия в дизайне, удалось передать дух бренда и при этом остаться в рамках концепта Made in Italy.

Креативное пространство было создано с помощью металлических панелей-экранов Metal V-P 500 и потолков-фрагментов Optima L Canopy. При этом удалось подчеркнуть эстетику необработанных бетонных перекрытий и скрыть точки подвесов, чтобы не нарушать целостность визуального восприятия. Так получилось комфортное рабочее пространство, которое включает в себя все лучшее, что есть в Италии, переосмысленное через призму одной из ведущих мировых компаний.



Вертикальные панели-экраны
Armstrong Metal Baffles V-P 500



Дизайнерские потолки-фрагменты
Armstrong Optima L Canopy (круг)

Архитектор:
DEGW Adamo / Boienti

Подрядчик:
Contec

Фото:
© FUD

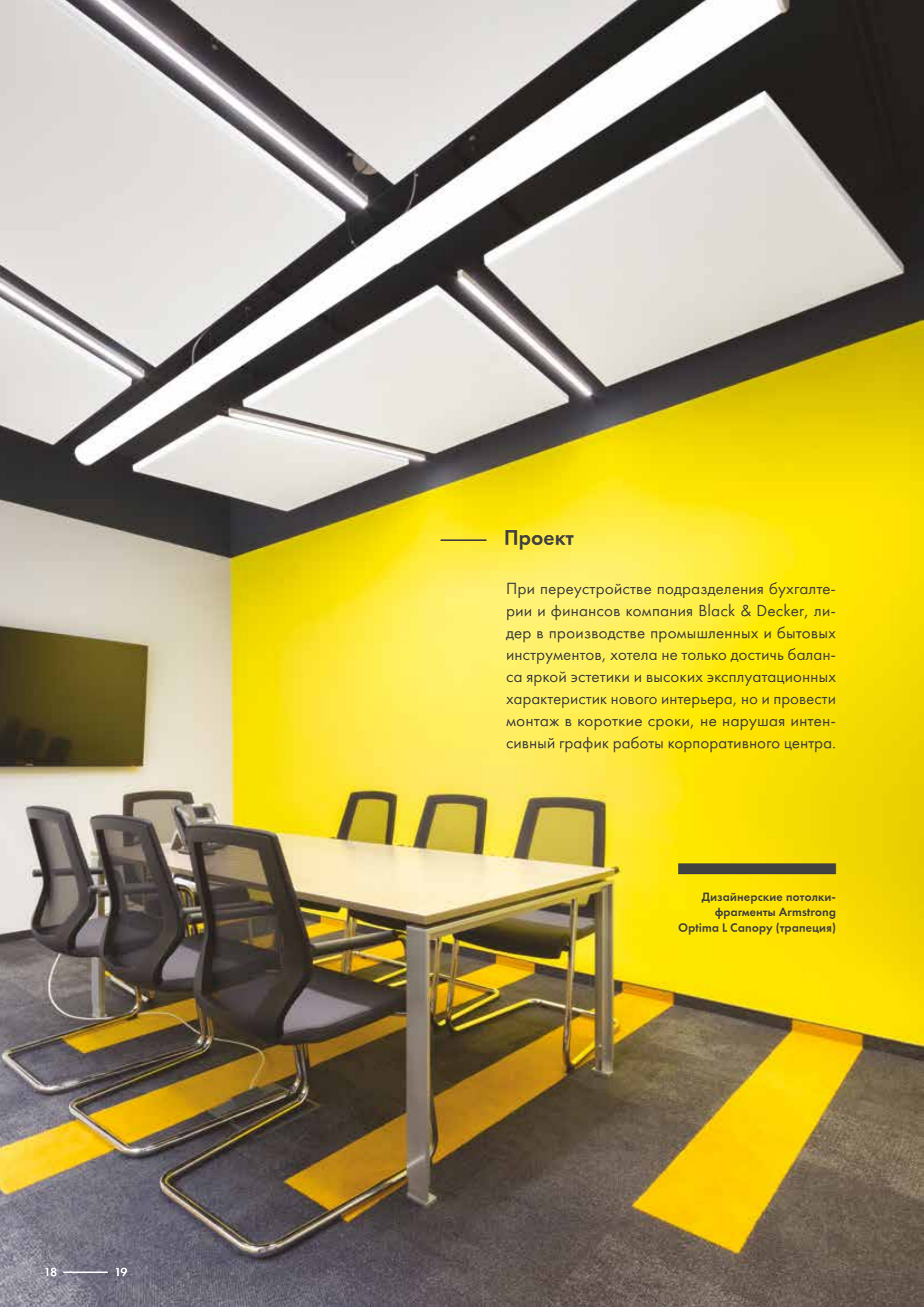
Офис Stanley Black & Decker

Польша



Архитектор:
Trzop Architekci
Заказчик:
Stanley Black & Decker
Подрядчик:
Tetris Poland Sp. z o.o.
Фото:
© Szymon Polanski

Сетчатое потолочное решение
Armstrong Mesh F-L 601, RB35, цвет RAL 9005
Акустические ламинированные панели
Armstrong с кромкой Board



Проект

При переустройстве подразделения бухгалтерии и финансов компания Black & Decker, лидер в производстве промышленных и бытовых инструментов, хотела не только достичь баланса яркой эстетики и высоких эксплуатационных характеристик нового интерьера, но и провести монтаж в короткие сроки, не нарушая интенсивный график работы корпоративного центра.

Дизайнерские потолки-фрагменты Armstrong Optima L Сапору (трапеция)

Реализация

Для этого проекта ключевую роль играли такие факторы, как удобная логистика и простота монтажа. На всех стадиях от проектирования до реализации команда работала слаженно, чтобы сократить срок производства работ не в ущерб качеству.

Дизайнерские потолки-фрагменты Optima L Сапору в форме трапеции были объединены со светильниками в общую систему, которая стала главным элементом дизайна конференц-залов. Вертикальные панели-экраны помогли визуально увеличить объем небольших переговорных комнат и скорректировать акустику.

Общее пространство, включающее коридор и рабочую зону открытого типа, обыгрывается с помощью сочетания сетчатых панелей черного цвета в индустриальном стиле и акустических ламинированных панелей Armstrong. В первом случае решение позволяет скрыть коммуникации, сохранив удобный доступ к ним для обслуживания, а во втором — нивелировать фоновый шум в оживленном офисе. Так компания Black & Decker получила оптимальное решение своих задач, отвечающее эстетике бренда.



Дизайнерские потолки-фрагменты Armstrong Optima L Сапору (трапеция)



Вертикальные панели-экраны Armstrong Optima Baffles

Офис Lucron, бизнес-центр Steinerka

Словакия



Архитекторы:
A81, s.r.o.,
Ing. Arch. Tomas Čechvala,
Ing. Arch. Ivana Jelenikova

Заказчик:
Lucron, a.s.

Подрядчик:
Arakis, s.r.o.

Фото:
© BoysPlayNice

Вертикальные панели-экраны
Armstrong Optima Baffles

Проект

Lucron является одной из крупнейших строительных компаний в Словакии, поэтому интерьер ее новой штаб-квартиры должен был соответствовать лидирующему положению на рынке и инновационному подходу в работе. Поскольку качественный дизайн и безопасность являются

важной частью строительного бизнеса, одними из основных требований к проекту были внимание к деталям и соблюдение ценностей компании в области экологичности материалов и решений.



Вертикальные панели-экраны
Armstrong Optima Baffles

Реализация

Для качества офисного интерьера первостепенную роль играют его акустические характеристики. Именно поэтому команда архитекторов остановила свой выбор на панелях-экранах Optima Baffles, которые обеспечивают звукопоглощение класса А и тем самым создают комфортную рабочую атмосферу. Кроме того, данное потолочное решение на 77% состоит

из сырья вторичной переработки, то есть соответствует самым высоким требованиям к экологической безопасности. Ну и, конечно, бесспорным преимуществом является воспроизведенный с их помощью респектабельный и элегантный интерьер, в полной мере отражающий ценности компании Lucron.



Вертикальные
панели-экраны
Armstrong
Optima Baffles

Офис Domel

Польша



Архитектор:
Meteor Architects

Заказчик:
Domel Sp. z o.o.

Фото:
© Szymon Polanski

Акустические ламинированные панели
Armstrong с кромкой Tegular 15/90
Металлическое потолочное решение
Armstrong R-Clip F без перфорации,
цвет RAL 7024

Проект

Компания DomeI, ведущий производитель алюминиевых конструкций, активно использует этот металл в архитектуре своей штаб-квартиры. В основу проекта была положена идея

создания оптимального рабочего пространства с приятным глазу освещением и максимальным акустическим комфортом в рамках индустриальной эстетики алюминия и стекла.



Акустические ламинированные панели Armstrong с кромкой Tegular 15/90
Металлическое потолочное решение Armstrong D-H 700 без перфорации, цвет RAL 7024

Реализация

Для приемной было выбрано простое и элегантное решение на базе металлических панелей R-Clip F и дизайнерских акустических панелей Armstrong. В коридоре применены хорошо сочетающиеся с ними металлические панели D-H 700, гладкие, без перфорации, в цвете RAL 7024. Особого внимания удостоилась обеденная зона, потолок которой формируют дизайнерские панели-острова Optima L Capory. Такой

подход помимо акустики привнес дополнительную необычную игру света и тени в офисный интерьер. В результате было реализовано решение, которое совмещает в себе красоту самих материалов с простотой их эксплуатации, а контраст темных и светлых тонов визуально увеличивает пространство, тем самым способствуя созданию более комфортных условий на рабочем месте для сотрудников офиса.



Дизайнерские потолки-фрагменты Armstrong Optima L Capory (прямоугольник)

Штаб-
квартира
Adris Group

Хорватия



Архитектор:
Jedanjedan Arhitektura d.o.o.

Заказчик:
Croatica Osiguranje d.d.

Подрядчик:
IKALL d.o.o.

Фото:
© Vedrana Ergić

Вертикальные панели-экраны
Armstrong Optima Baffles

Проект

Крупная региональная компания Adris Group ведет бизнес в самых разных сферах — от туризма и страхования до здорового питания и сделок с недвижимостью. Ее стратегия — быть первой и лучшей во всем и, конечно, выгодно отличаться от конкурентов. Такой подход распространяется и на амбициозный проект Adris Group по созда-

нию первой в Хорватии «зеленой» штаб-квартиры. По замыслу его авторов здание должно быть построено из экологичных материалов со множеством зелени и оснащено энергоэффективным оборудованием, чтобы объединить особую эстетику с бескомпромиссным подходом к экологической безопасности.



Вертикальные панели-экраны
Armstrong Optima Baffles

Реализация

Офис стал не только первой «зеленой» штаб-квартирой в Хорватии, но и первым зданием, получившим сертификат LEED. Ключом к успеху послужило создание располагающего интерьера, в том числе с точки зрения акустического комфорта. Для этого оптимально подошли вертикальные панели-экраны Optima Baffles с высокими показателями звукопоглощения, со-

ответствующие современному лаконичному дизайну самого здания. Кроме того, Optima Baffles имеют отличные светоотражающие свойства и тем самым помогают снизить энергопотребление. Предложенное решение сделало проект по-настоящему особенным, как это и было изначально задумано компанией Adris Group.



Вертикальные панели-экраны
Armstrong Optima Baffles



Вертикальные панели-экраны
Armstrong Optima Baffles

Штаб-квартира CBRE

Италия

Дизайнерские потолки-фрагменты
Armstrong Optima L Canopy (круг)



Архитектор:
EMA Design Studio

Заказчик:
CBRE Italia

Подрядчик:
Mattarozzi

Фото:
© Armstrong Ceiling Solutions

Проект

Основной задачей при реконструкции итальянской штаб-квартиры компании CBRE была реализация концепции «Рабочее место 360» с акцентом на комфорт и универсальность. Цель проекта заключалась в создании атмосферы, способствующей взаимодействию сотрудников

и свободному обмену идеями. Предполагалось организовать «умное» пространство с открытой планировкой, которое позволило бы людям совместно решать рабочие задачи, при этом чувствовать себя комфортно и иметь возможность расслабиться.



Вертикальные панели-экраны
Armstrong Metal Baffles V-P
500 (индивидуальная форма)

Реализация

На всех этапах реализации проекта заказчик, исполнитель и архитектор активно взаимодействовали в процессе создания потолочного решения с привлекательным дизайном и великолепными акустическими характеристиками. При разработке индивидуальных решений для каждого этажа были использованы потолки-фрагменты Сапору в сочетании с вертикаль-

ными панелями-экранами Metal Baffles V-P 500 с микроперфорацией, которые обеспечивают как уникальный дизайн, так и эффективное звукопоглощение. В результате была создана идеальная атмосфера для сотрудничества и командной работы в условиях современного, удобного и гостеприимного пространства, соответствующего имиджу компании CBRE.



Дизайнерские потолки-фрагменты
Armstrong Optima L Сапору
(индивидуальная форма)

Офис
Community
Windpower

Великобритания



Потолочные панели Armstrong
из минерального волокна
с кромкой Tegular 15/90

Заказчик:
Community Windpower Ltd

Подрядчик:
Heaton Ceilings Ltd

Фото:
© Simon Miles

Проект

Community Windpower — компания, которая является драйвером движения Великобритании в сторону использования возобновляемых источников энергии. Как следует из названия, она занимается проектированием, разработкой и эксплуатацией наземных ветрогенераторов,

поэтому в ее офисах во главе угла должна быть именно концепция экологической безопасности, которая сочеталась бы при этом с соответствующей эстетикой и превосходными акустическими характеристиками.



Металлическое потолочное решение типа Lay-In с кромкой MicroLook 8

Реализация

Строительство здания, отвечающего принципам экологической безопасности, от начальной концепции до полного завершения проекта подразумевает тщательную проработку всех этапов, начиная с вопросов энергоэффективности и заканчивая ресурсосберегающим водоснабжением. В потолочном решении для компании Community Windpower использовались прямоугольные металлические панели Lay-In с кромкой MicroLook 8 и панели из минерального волокна с кромкой Tegular 15/90, которые придали по-

мещениям необходимую современную эстетику, обеспечив при этом высокий уровень акустического комфорта. Кроме того, такой набор решений улучшил экологические параметры здания благодаря материалам, имеющим сертификат C2C и позволяющим минимизировать отходы производства и воздействие на окружающую среду. Тем самым офис Community Windpower стал одним из наиболее энергоэффективных и экологически безопасных офисов, оформленных с применением современных материалов.

Металлическое потолочное решение типа Lay-In с кромкой MicroLook 8



Штаб-квартира Aggema

Греция



Архитектор:
Rena Sakellariidou Sparch PC

Заказчик:
Aggema Real Estate
Development S.A.

Подрядчик:
Intrakat S.A.

Фото:
© Erieta Attali

Металлическое потолочное
решение Armstrong R-H 200

Проект

Дизайн футуристичной штаб-квартиры компании Aggepma в Афинах вдохновлен морской тематикой, с которой тесно связана деятельность заказчика проекта. Эстетика морских путешествий была преобразована архитекторами в нелинейную геометрию здания, которая создает

эффект причудливой игры форм и объемов, напоминающий о морских просторах. Задача интерьеров заключалась в том, чтобы поддержать этот концепт и обеспечить доступ естественного света в открытые общие пространства, вызывая живые «морские» ассоциации.



Металлическое потолочное решение Armstrong R-H 200

Реализация

Эффект простора и вдохновленного морем светлого, наполненного воздухом пространства был реализован во всех помещениях — от офисов до корпоративного музея, библиотеки, спортзала, ресторана и амфитеатра — с помощью универсального потолочного решения на основе металлических панелей R-H 200. Благодаря высокому коэффициенту светоотражения в данной конфигурации они способствуют эффективно-

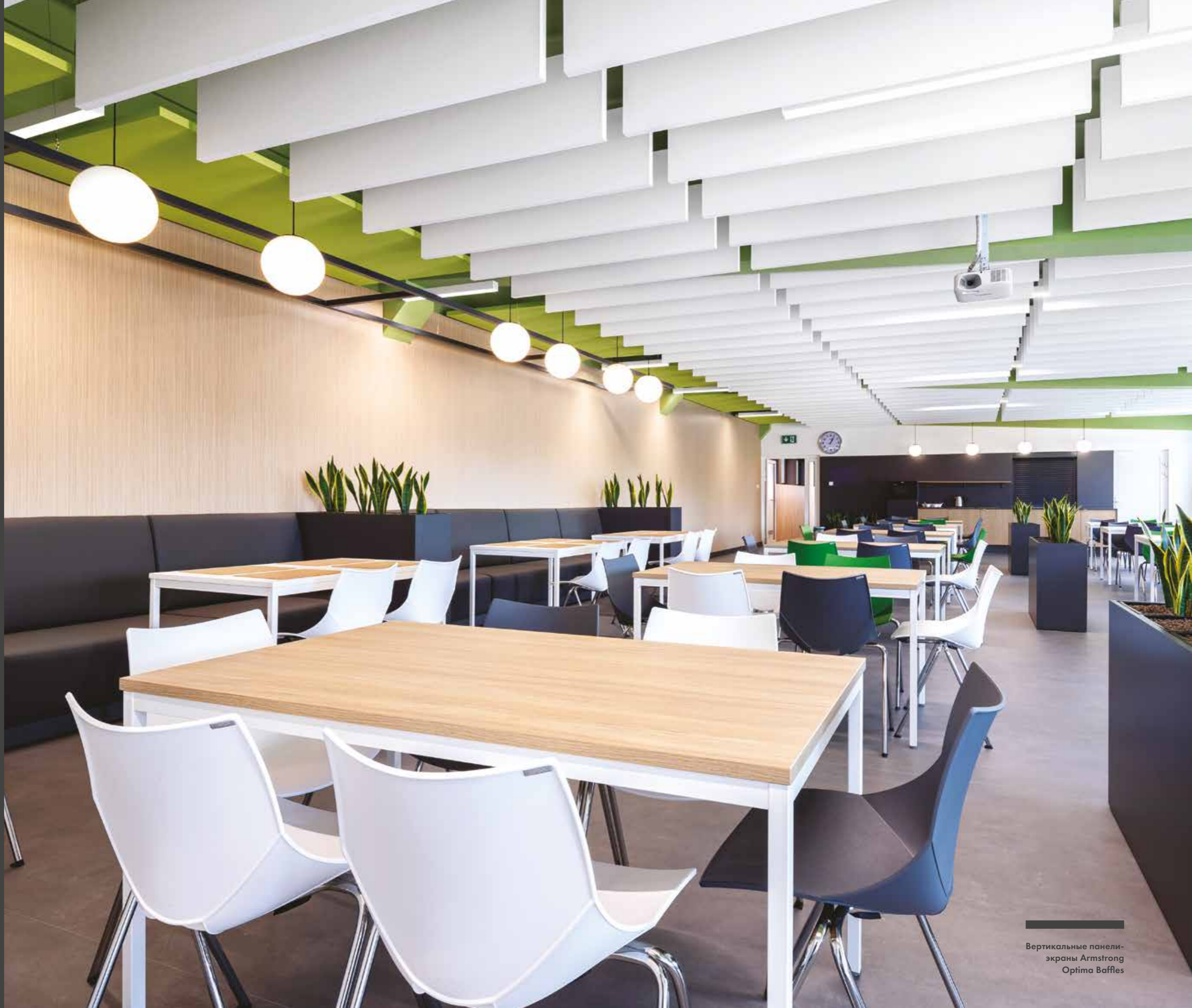
му распределению естественного освещения внутри помещений. Этот фактор наряду с использованием материалов, сертифицированных по программе C2C, позволил проекту получить сертификат LEED Platinum за выдающиеся достижения в сфере обеспечения экологической безопасности, а также за создание комфортной и здоровой среды.



Металлическое потолочное решение Armstrong R-H 200

Офис
Stiegelmeyer
Kęпно Sp. z o.o.

Польша



Архитектор:
архитектурная мастерская
Pazdyka-Cisowska

Заказчик:
Stiegelmeyer Kęпно Sp. z o.o.

Фото:
© Szymon Polański

Вертикальные панели-
экраны Armstrong
Optima Baffles

Проект

Компания Stiegelmeyer Кęпно успешно объединяет традиционные ценности с современной стратегией, что делает ее лидером в области инноваций на мировом рынке производства мебели для спальни. Это сочетание и опреде-

лило направление дизайна интерьера новой штаб-квартиры компании: в результате должно было получиться пространство, органично сочетающее в себе эстетику и функциональность.



Вертикальные панели-экраны
Armstrong Optima Baffles

Реализация

Обеспечение акустического комфорта в помещении со множеством твердых звукоотражающих поверхностей является настоящим вызовом при проектировании. Потолочное решение на основе вертикальных панелей-экранов Optima Baffles помогает снизить коэффициент реверберации и создать комфортный

акустический фон. При этом сочетание зеленых потолочных перекрытий с контрастными белыми панелями-экранами формирует образ актуального современного офиса в индустриальной стилистике с выраженной собственной индивидуальностью.



Вертикальные панели-экраны
Armstrong Optima Baffles

Офис компании
Atende, комплекс
Centrum Praskie
Koneser

Польша



Архитектор:
Concept Space Sp. z o.o.

Заказчик:
Atende S. A.

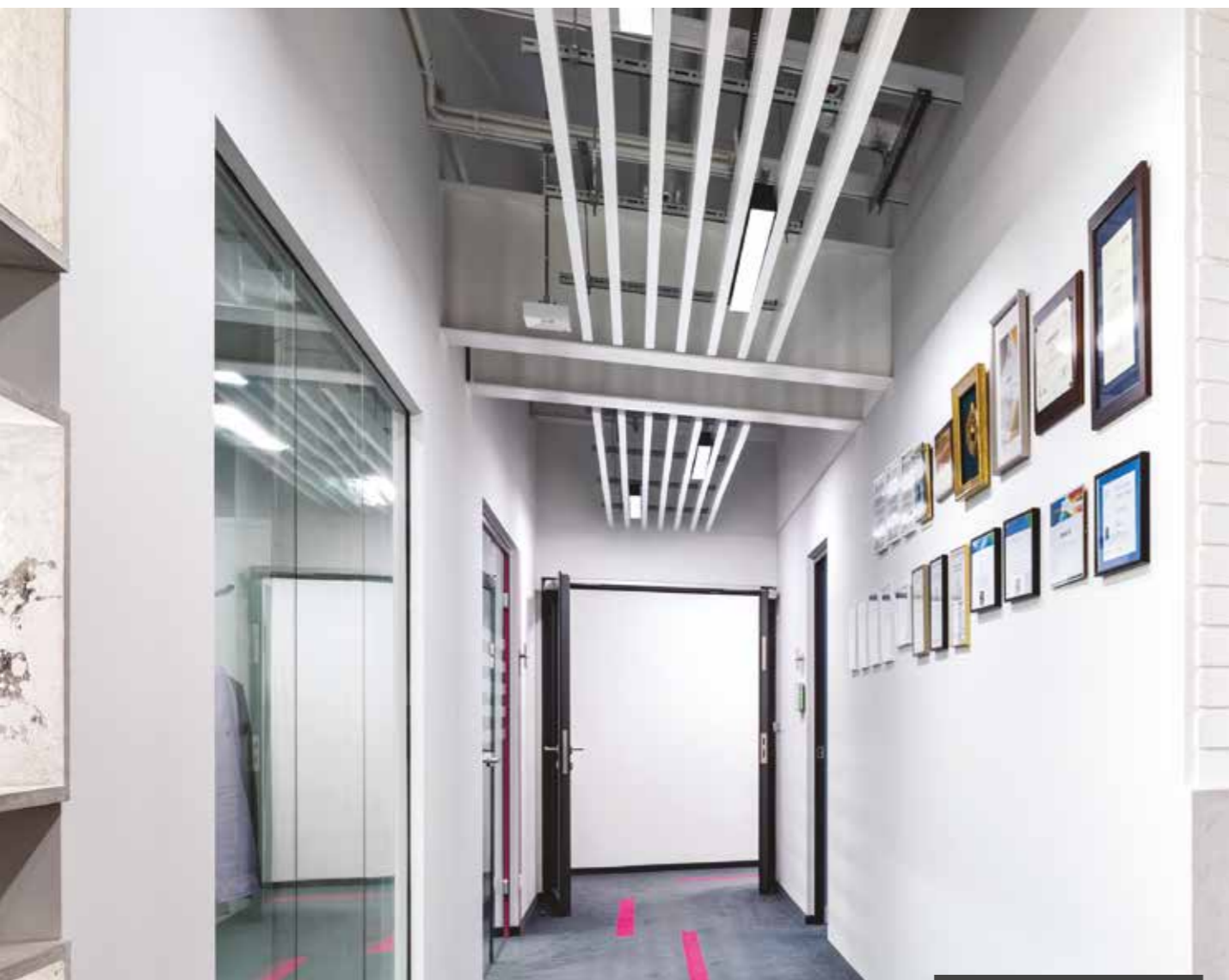
Фото:
© Szymon Polański

Дизайнерские потолки-
фрагменты Armstrong
Optima I Сапору (крыл)

Проект

Компания Atende, лидер в польском IT- секторе, хотела, чтобы их новое пространство на территории комплекса Centrum Praskie Koneser не только безупречно функционировало в качестве офиса, но и сохранило при этом неоготический стиль и особую атмосферу переобору-

дованных корпусов бывшего ликеро-водочного завода. Этот яркий исторически обусловленный дизайн должен был стать дополнительным фактором привлекательности компании, отличающим ее штаб-квартиру от более привычного типа стандартного офиса крупного IT-проекта.



Вертикальные панели-экраны
Armstrong Metal Baffles V-P 500,
цвет RAL 9003

Реализация

Чтобы обыграть все преимущества бывших промышленных корпусов (простор, панорамные окна, четкая геометрия пространства), архитектор проекта совместно со специалистами компании Knauф Ceiling Solutions* подобрал потолки-фрагменты Optima Capory различных форм. Это решение позволило привести поме-

щения к общему знаменателю при сохранении их индивидуальности, и оно же отвечает за оптимальные акустические характеристики в рабочей зоне. Для коридоров выбор пал на вертикальные панели-экраны Metal Baffles V-P 500, которые также поддерживают оригинальную индустриальную стилистику всего комплекса.



Дизайнерские потолки-фрагменты Armstrong Optima L Capory (прямоугольник)



Дизайнерские потолки-фрагменты Armstrong Optima L Capory (шестигранник)

МНОГОФУНКЦИОНАЛЬНЫЕ ЦЕНТРЫ



ГИБКОСТЬ И АДАПТИВНОСТЬ
«УМНОЕ» ЗОНИРОВАНИЕ
ФУНКЦИОНАЛЬНЫЙ ДИЗАЙН



— Многофункциональные центры объединяют пространства разного назначения. При их проектировании ключевую роль играют адаптивность, гибкость и совместимость применяемых решений, чтобы каждая функция могла здесь реализоваться в полной мере.

Бизнес-центр River Hall Building

Производитель
мебели. Литва



Архитектор:
G. Natkevicus & Partneriai, UAB

Заказчик:
Sirin Development, UAB

Фото:
© Szymon Polanski

Металлическое решение
Armstrong R-Clip F,
перфорация Lg 25042

Проект

Как и положено штаб-квартире одного из крупнейших и наиболее известных производителей мебели для дома в формате DIY, бизнес-центр River Hall ориентирован в равной степени на эстетику и практичность, качество и функциональность, дизайн и целесообразность. С учетом ценностей бренда и ориентации на высокие эко-

логические стандарты перед командой проекта стояла задача предложить надежное, долговечное монолитное потолочное решение, которое создавало бы ощущение комфорта и даже некоторой эксклюзивности для сотрудников в большом офисном пространстве.



Металлическое решение Armstrong R-Clip F, перфорация Lg 25042

Реализация

Для комфорта офисных помещений одним из ключевых факторов являются их акустические характеристики. В ответ на поставленную задачу было предложено потолочное решение из металлических панелей R-Clip F с перфорацией и звукопоглощающим наполнителем. Таким образом удалось обеспечить эффективное звукопоглощение при общей монолитной эстетике потолочной плоскости. Металлические панели

по умолчанию имеют экологический сертификат C2C, а также преимущество в конструкции, обеспечивающее простоту доступа для обслуживания коммуникаций. Тем самым выбранное потолочное решение не только максимально практично само по себе, но и вносит значительный вклад в соответствие всего здания высочайшим стандартам экологической безопасности, современного дизайна и комфорта.



Металлическое решение Armstrong R-Clip F, перфорация Lg 25042

Венский международный центр

Австрия



Нестандартное металлическое решение
Metal R-Clip, перфорация Rg 3013, цвет RAL 1013

Проект

Венский международный центр (Austria Center Vienna) — единственная площадка для проведения конференций, напрямую соединенная со штаб-квартирой ООН. Это масштабное здание общей вместимостью 20 000 человек, объединяющее 24 конференц-зала, 180 переговорных комнат и 22 000 м² выставочного пространства. Когда здесь нужно было оборудовать бизнес-зал и кафе в сжатые сроки, команда проекта увидела возможность обновить потолочные решения, чтобы они отвечали статусу и задачам этого уникального комплекса.

Архитектор:
Albert Wimmer ZT-GmbH
и RRP Architekten ZT-GmbH

Заказчик:
Internationales Amtssitz und
Konferenzzentrum Wien, AG

Подрядчик:
Trockenbauunternehmen
Pichler Gesellschaft mbH,
Пассаил

Фото:
© IAKW-AG, Andreas Hofer
© Ludwig Schedl



Дизайнерские потолки-фрагменты
Orfima L Capory (круг)



Нестандартное металлическое решение
Armstrong D-H 700 (треугольник),
перфорация Rg 0701, цвет RAL 9010



Нестандартное металлическое решение Armstrong D-H
700 (треугольник), перфорация Rg 0701, цвет RAL 9010

Реализация

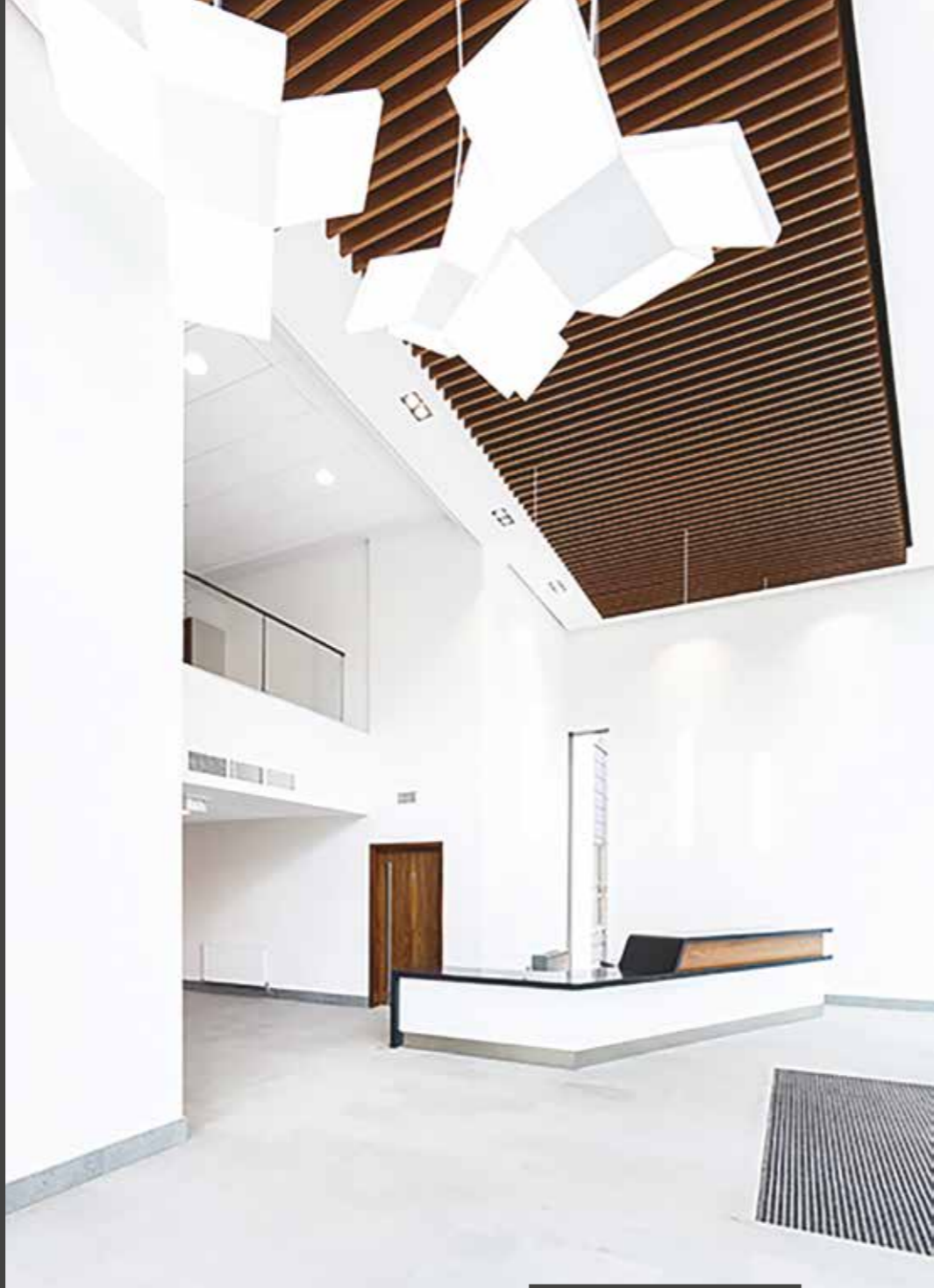
Центральной задачей проекта стала установка 300 нестандартных металлических панелей D-H 700 треугольной формы с помощью специальной системы монтажа, которая позволила создать эффект «парящего» потолка.

Металлическое решение R-Clip в транзитной зоне и потолки-фрагменты Orfima L Capory в кафе помогли органично объединить старые и новые элементы в интерьере.

И, наконец, ключевым фактором успешной реализации проекта стало то, что команда смогла спланировать и провести работы, не нарушая интенсивный график проходящих здесь мероприятий и конференций.

Офисное здание Blake House

Великобритания



Вертикальные панели-экраны
Metal Baffles V-P 500 с отделкой
под американский орех

Архитектор:
BPR Architects

Заказчик:
Henry Boot Developments

Главный подрядчик:
Арех

Подрядчик:
ООО «СтройРесурс»

Фото:
© Philip Durrant

«Металлические панели-экраны Armstrong корректируют акустику в вестибюле, а отделка под дерево привносит элемент природы в интерьер».

Росс МакМахон (Ross McMahon),
компания BPR Architects

Проект

Blake House представляет собой коммерческое здание, возведенное в рамках программы по редизайну офисных помещений от крупного британского застройщика. Цель проекта — создать пространство, где людям будет комфортно работать: светлое, открытое, наполненное воздухом. И при этом необходимо было обеспечить удобный доступ к инженерным системам для регулярного обслуживания и внедрения улучшений.



Вертикальные панели-экраны
Metal Baffles V-P 500 с отделкой
под американский орех



Дизайнерские ламинированные панели
Armstrong с кромкой Vector

Реализация

Сочетание вертикальных панелей-экранов Metal Baffles V-P 500 с отделкой под американский орех и дизайнерских ламинированных панелей Armstrong с кромкой Vector стало ярким элементом архитектуры нового пространства.

Это первый проект в Великобритании, где были применены металлические панели-экраны с сублимацией под дерево, которые задали динамичный линейный ритм входной зоны. Вся

фурнитура, также отделанная темным деревом, отлично дополнила дизайн, не перегружая его.

Помимо эстетики такое решение отличается надежностью и долговечностью, удобно в установке и позволяет легко интегрировать необходимые коммуникации. Все это в совокупности делает его оптимальным вариантом для оформления стильного и актуального рабочего пространства XXI века.

Городская ратуша Hackney Town Hall

Великобритания



Архитектор:
Hawkins / Brown Architects

Заказчик:
администрация района
Хакни, Лондон

Генеральный подрядчик:
Osborne

Субподрядчик:
Roskel Contracts Ltd (Omega)

Фото:
© Grant Smith
© Francesco Montaguti —
Hawkins \ Brown
© Siobhan Doran

Стеновое решение
Armstrong Metal W-H 1000
(нестандартная перфорация)

Проект

Построенный в 1937 году памятник архитектуры из списка исторического наследия Великобритании — городская ратуша Hackney Town Hall — давно нуждался в ремонте. В рамках растянувшейся на 12 лет капитальной реконструкции

здания площадью 12500 м² была возможность переделать неиспользуемые внутренние дворы в многофункциональные атриумы, отдающие дань стилистике ар-деко, но в современном прочтении.



Стеновое решение
Armstrong Metal W-H 1000
(нестандартная перфорация)

Реализация

Команда проекта предложила необычное решение в виде крупноформатных алюминиевых стеновых панелей W-H 1000 с бронзовым покрытием и нестандартной лазерной перфорацией. Перфорация по индивидуальному образцу имитирует оригинальную кирпичную кладку,

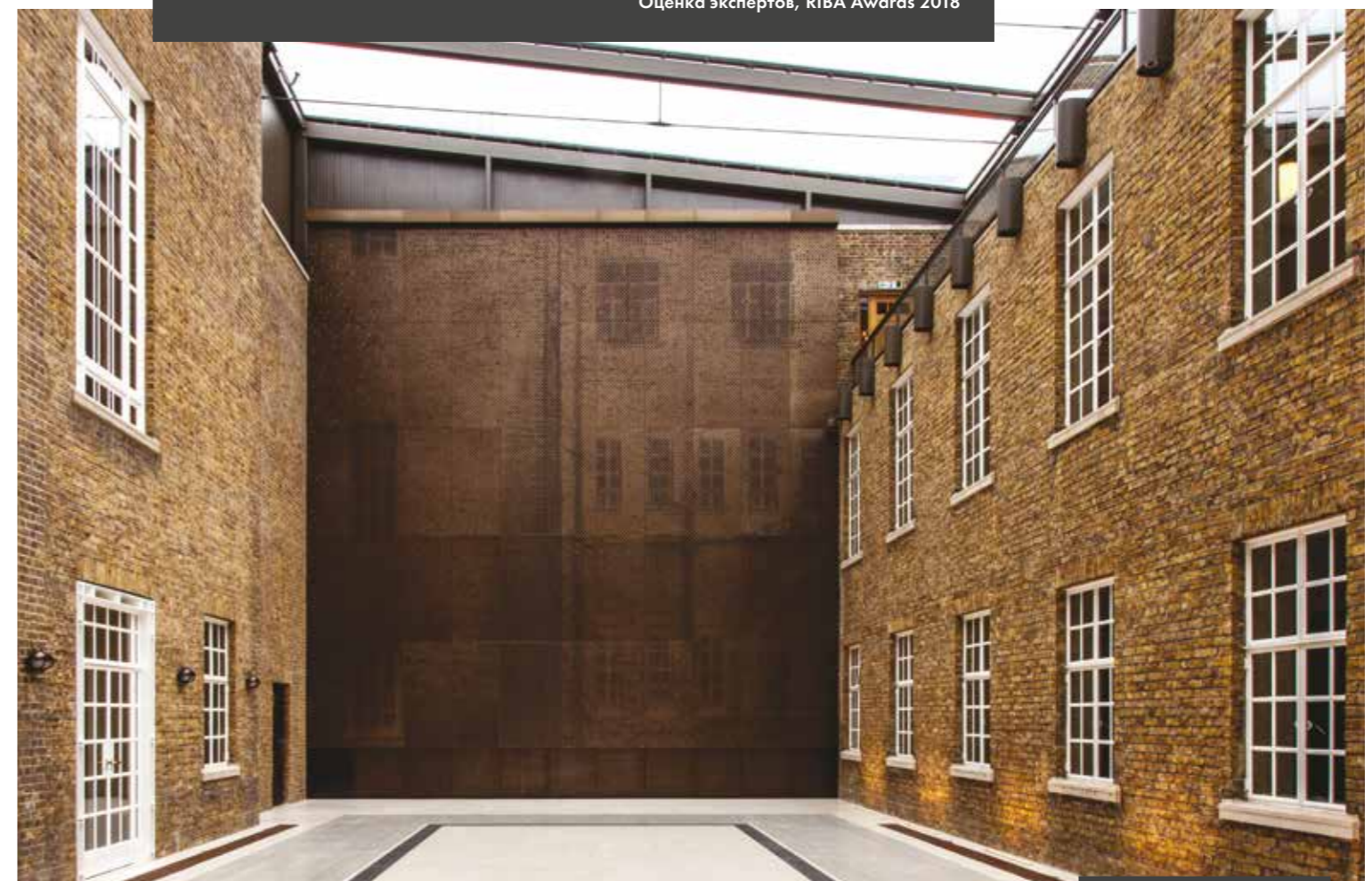
в то же время обеспечивая эффективное рассеивание света. Такое решение в совокупности с высокой энергоэффективностью здания позволило обновленному Hackney Town Hall получить в 2018 году престижную награду RIBA Awards.



Стеновое решение
Armstrong Metal W-H 1000
(нестандартная перфорация)

«Действительно впечатляющая работа с огромным вниманием ко всем нюансам. Правильное планирование затрат и усилий позволило выполнить реконструкцию в соответствии с самыми высокими стандартами. Проработка деталей выглядит безупречно и выделяет проект на фоне других участников».

Оценка экспертов, RIBA Awards 2018



Стеновое решение
Armstrong Metal W-H 1000
(нестандартная перфорация)

Управление водных ресурсов Зейдерзе

Нидерланды



Архитектор:
Forma Architekten AG

Заказчик:
Waterschap Zuiderzeeland

Подрядчик:
Intermontage Leurink B.V.

Фото:
© Björn Kiezenberg —
Intermontage Leurink B.V.

Акустические ламинированные
панели Armstrong с кромкой Board

Проект

В рамках масштабной модернизации офисных зданий в г. Лелистад основное внимание при обновлении интерьеров было уделено комфорту и экологической безопасности применяемых материалов. Реновация с соблюдением самых строгих экологических норм и правил должна

была соответствовать концепции минимального энергопотребления. Гармония с окружающей средой достигалась за счет просторной планировки, озеленения и максимального использования естественного освещения.



Акустические ламинированные панели Armstrong с кромкой Board

Реализация

Решающую роль для воплощения замысла сыграло правильно выбранное потолочное решение. На проекте были применены акустические ламинированные потолочные панели Armstrong из минерального волокна. Этот продукт полностью отвечает всем требованиям экологической безопасности. Старые потолочные конструкции и подвесная система были переданы на вторичную переработку. Новое пото-

лочное решение на 52% состоит из материалов с использованием сырья вторичной переработки и имеет экологический сертификат C2C. Кроме того, установленные потолки обеспечили эффективное отражение и распределение света, поступающего через множество окон, снизив тем самым зависимость от искусственного освещения и общее энергопотребление здания.

Акустические ламинированные панели Armstrong с кромкой Board



Отделение компании Eurosort

Нидерланды,
д. Гравеланд



Архитектор:
Stork & Albrecht, architecten
en bouwadviseurs

Заказчик:
EuroSort B.V.

Подрядчик:
Verwol Complete Interieur
Realisatie

Фото:
© Michael van Oosten

Потолки-острова Armstrong Axiom Curved Canopy
с заполнением акустическими ламинированными
панелями Armstrong с кромкой Board и Tegular 24

Проект

Руководство компании EuroSort, занимающейся сортировкой почтовых отправлений, решило модернизировать интерьер своего отделения в д. Гравеланд, превратив его в привлекательное современное пространство с инновационным дизайном, открытой планировкой и естествен-

ным освещением, чтобы сотрудники чувствовали себя более удобно и комфортно на рабочем месте. При этом все обновление должно было пройти максимально быстро и незаметно, чтобы не нарушать интенсивные бизнес-процессы в компании.

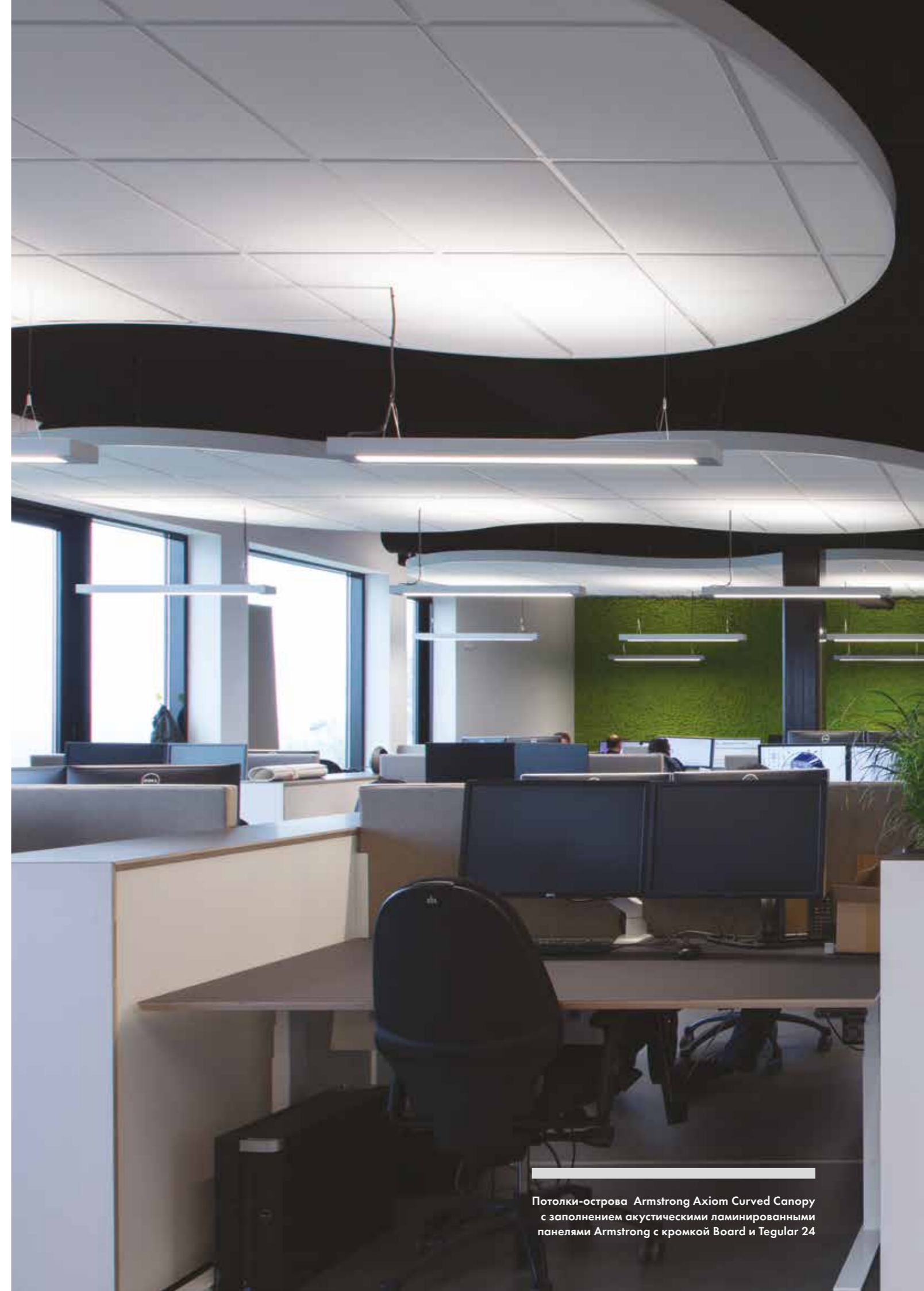


Дизайнерские потолки-фрагменты
Armstrong Optima L Canopy

Реализация

Подрядчик — компания Verwol, базирующаяся в г. Опмер, — предложил решение на основе потолков-фрагментов двух видов. На площади 1500 м² были установлены потолочные конструкции из потолков-островов Axiom Curved Canopy нестандартной формы и круглых фрагментов Optima L Canopy двух диаметров. Такой

выбор позволил грамотно обыграть переходы света и тени, создавая эффект визуального увеличения пространства, и заметно улучшил акустические параметры. Инженерные коммуникации были скрыты за подвесной конструкцией потолка, при этом к ним остался удобный доступ для технического обслуживания.



Потолки-острова Armstrong Axiom Curved Canopy
с заполнением акустическими ламинированными
панелями Armstrong с кромкой Board и Tegular 24

Штаб-квартира городского водоканала

Франция,
г. Марсель



Архитектор:
Fabien Cadene

Заказчик:
Société des Eaux de Marseille

Фото:
© StudioVu

Дизайнерские потолки-фрагменты
Armstrong Optima L Capory (квадрат, прямоугольник)
Вертикальные панели-экраны Armstrong Optima Baffles

Проект

Ведущая водораспределительная компания (Городской водоканал г. Марсель) отвечает за эксплуатацию и обслуживание Марсельского водоканала и 250 вспомогательных сооружений. В рамках проекта по реконструкции ее

штаб-квартиры основное пространство предполагалось оформить необычным, визуально парящим в воздухе потолочным решением, которое бы в равной степени соответствовало эстетическим и акустическим задачам.



Дизайнерские потолки-фрагменты
Armstrong Optima L Сапору (квадрат, прямоугольник)
Вертикальные панели-экраны Armstrong Optima Baffles

Реализация

Во всем здании штаб-квартиры были установлены потолки-фрагменты и панели-экраны, создающие ощущение просторного, почти прозрачного пространства и обеспечивающие приток воздуха, необходимого в местах пребывания большого количества людей. Особая атмосфе-

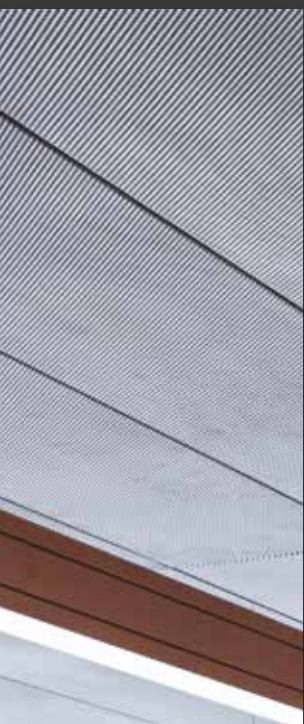
ра также поддерживается за счет необычных светильников, обрамляющих потолочные плиты, которые в свою очередь обеспечивают высокие акустические характеристики и позволяют посетителям общаться в комфортной и располагающей атмосфере.

Дизайнерские потолки-фрагменты
Armstrong Optima L Сапору
(квадрат, прямоугольник)
Вертикальные панели-экраны
Armstrong Optima Baffles



Деловой комплекс Equator IV

Польша



Сетчатое потолочное решение Armstrong Mesh R-H 200, перфорация RB25, цвет RAL 9007
Стеновое решение Armstrong Metal W-H 1000, перфорация RB25

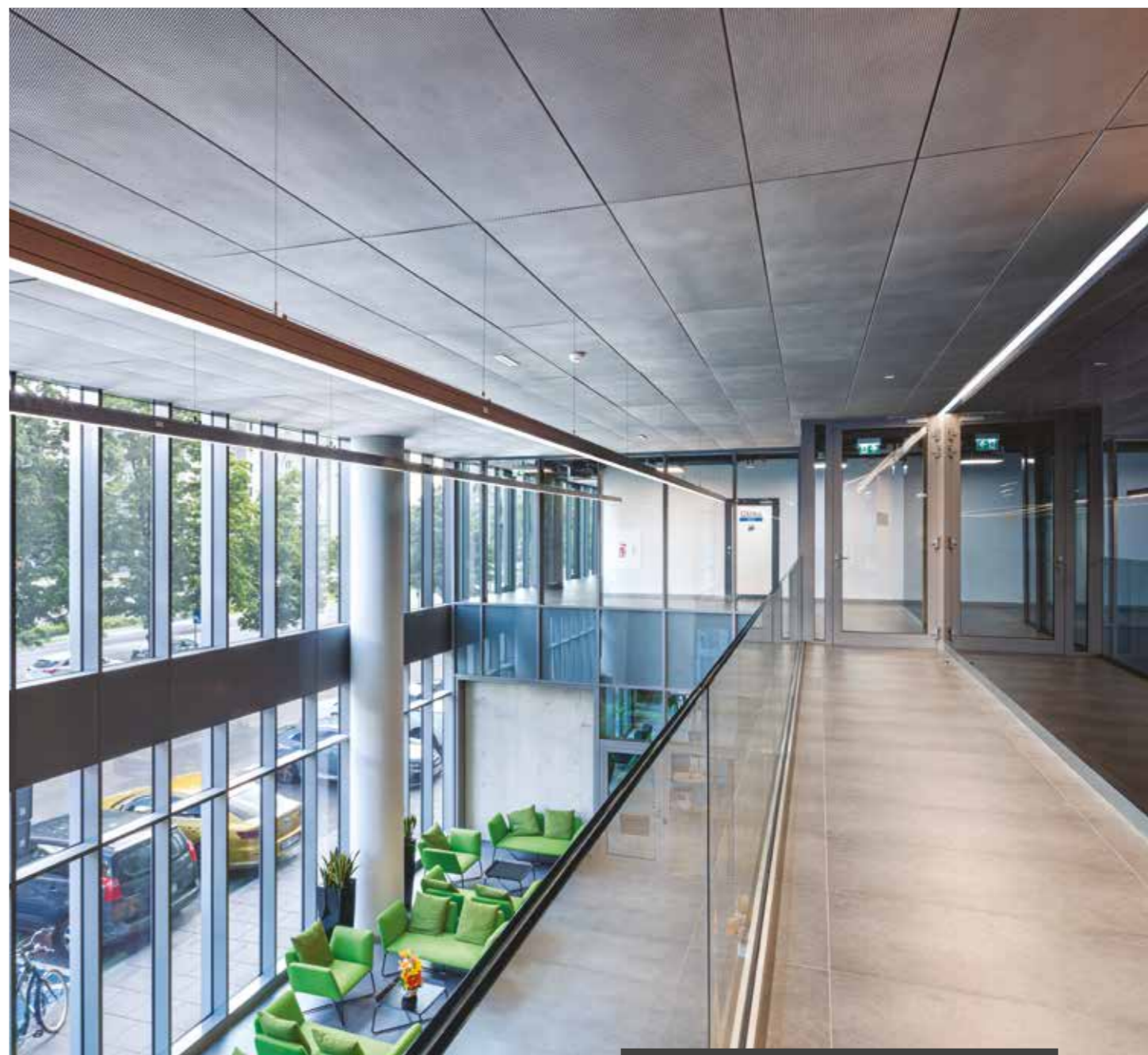
Проект

Деловой комплекс Equator IV представляет собой офисный центр, где разместился целый ряд ключевых компаний в городе. По желанию заказчика при разработке потолочного решения особое внимание было уделено экологичности материалов, а также эстетике, гармонично дополняющей как стильный стеклянный фасад здания, так и современные офисные помещения.



Реализация

Сетчатый потолок отлично вписывается в индустриальную стилистику делового комплекса, одновременно подчеркивая дизайнерский интерьер фойе. Потолочное решение в виде металлической сетки Mesh R-H 200 стало оптимальным выбором в том числе благодаря наличию сертификата C2C, подтверждающего его безопасность, гигиеничность и возможность многократной вторичной переработки. Иначе говоря, оно полностью отвечает требованиям современной экологичной архитектуры, тем самым помогая офисному центру соответствовать высоким ожиданиям компаний-резидентов.



Сетчатое потолочное решение Armstrong Mesh R-H 200, перфорация RB25, цвет RAL 9007

Архитектор:
ARA Wojciechowski

Заказчик:
Karimpol

Фото:
© Szymon Polański

Междисциплинарный исследовательский центр (CRI)

Франция



Нестандартные вертикальные
панели-экраны Armstrong
Optima Baffles



Архитектор:
Architecture Patrick Mauger

Заказчик:
Междисциплинарный
исследовательский центр (CRI)

Подрядчик:
Vinci Construction

Фото:
© Studio Vu

Проект

Центр CRI, расположенный в знаменитом парижском квартале Маре и являющийся многофункциональным городским комплексом, задумывался как знаковый архитектурный проект для этого исторического района. В самом зда-

нии значительные пространства были отведены именно под совместную работу, проведение больших встреч и рабочих дискуссий, поэтому для них решающее значение имели акустические характеристики помещений.



Нестандартные вертикальные панели-экраны Armstrong Optima Baffles

Реализация

Для гармоничного дополнения интерьера с доминантой в виде большого светового люка прямо по центру помещения лучше всего подошли панели-экраны Optima Baffles. Их нестандартное расположение, образующее по периметру ряд метровых кубических ниш, непринужденно парящих в воздухе, не только привлекает вни-

мание своей необычностью, но и обеспечивает оптимальное звукопоглощение. А с точки зрения дизайна такой вариант оформления потолочной плоскости вносит заметный вклад в создание актуального стильного интерьера с выраженной индивидуальностью.



Металлическое потолочное решение Armstrong F-H 600 с функцией «откидное окно»

Супермаркет Univerexport

Сербия



Архитектор:
Djordje Bajilo, dba

Заказчик:
Univerexport

Подрядчик:
GIA

Фото:
© Marko Cvetkovic Cvele

Сетчатое потолочное решение Armstrong Mesh Lay-In
с кромкой Board, цвет RAL 9005
Профиль Armstrong Axiom 100 мм, цвет RAL 9005



Сетчатое решение Mesh Lay-In
с кромкой Board, цвет RAL 9005
Профиль Armstrong Axiom
100 мм, цвет RAL 9005

Проект

Чтобы вывести покупательский опыт на новый уровень, специалисты Knauf Ceiling Solutions* совместно с архитектором проекта разработали яркое и нестандартное потолочное решение, которое учитывает гибкую планировку нового супермаркета, расположенного во втором по величине городе Сербии. Этот необычный проект открыл множество новых возможностей для дизайна, одновременно поставив такое же количество сложных задач и вызовов.

* Ранее Armstrong Ceiling Solutions.



Нестандартное металлическое
решение Armstrong R-H 200 (вогнутые
и выпуклые панели), цвет RAL3015



Вертикальные панели-экраны
Armstrong Optima Baffles,
нестандартный цвет

Реализация

Современный индустриальный стиль лучше всего выдерживается с помощью гибких и разнообразных в применении потолков-фрагментов. В интерьере супермаркета отлично сочетается сетчатое потолочное решение Mesh Lay-In в обрамлении профилей Axiom с звукопоглощающими вертикальными панелями-экранами Optima

Baffles и изогнутыми металлическими панелями R-H 200 необычного оттенка. В результате такое оформление потолочной плоскости смотрится нестандартно, привлекает внимание покупателей и помогает сделать процесс совершения покупок еще более приятным.

Реабилитаци- онно-медицин- ский комплекс OZG

Нидерланды



Архитектор:
Leeuwenkamp Architecten

Заказчик:
Ommelander Ziekenhuis
Groningen

Подрядчик:
Eissink Plafond —
en Wandsystemen

Фото:
© Rob van Esch

Дизайнерские потолки-фрагменты
Armstrong Optima I Санору (круг)
Вертикальные панели-экраны
Armstrong Optima Baffles

Проект

Ключевой задачей проекта стала замена двух больниц одним большим реабилитационно-медицинским комплексом в г. Схемда, на севере Голландии, который отвечал бы всем требованиям экологической безопасности и комфортного пребывания. Его интерьеры должны были

способствовать выздоровлению пациентов благодаря естественному освещению, комфортной планировке помещений, а также, что особенно важно, акустическим характеристикам, соответствующим рекомендациям ВОЗ по снижению шумового загрязнения.



Акустические ламинированные панели Armstrong с кромкой Board

Реализация

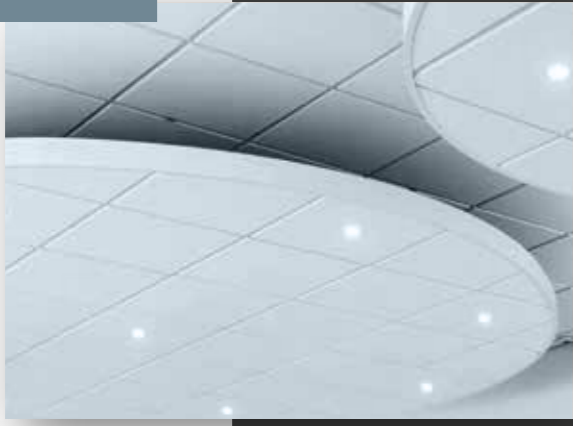
С целью повышения акустического комфорта во всем комплексе были использованы дизайнерские потолки-фрагменты Optima L Caporu, панели-экраны Optima Baffles и акустические ламинированные панели Armstrong. Потолки с высоким коэффициентом звукопоглощения

позволили снизить общий уровень шума, улучшив таким образом условия пребывания врачей и пациентов, и обеспечить максимальный комфорт для работы, отдыха, лечения и восстановления.



Акустические ламинированные панели Armstrong с кромкой Board

ТРАНСПОРТНЫЕ ТЕРМИНАЛЫ



НАДЕЖНОСТЬ
И ДОЛГОВЕЧНОСТЬ
УДОБСТВО ОБСЛУЖИВАНИЯ
ФУНКЦИОНАЛЬНЫЙ ДИЗАЙН



— Транспорт — неотъемлемая часть нашей жизни, при этом объекты транспортной инфраструктуры требуют особого внимания к надежности, долговечности и функциональности решений. От этого зависит, насколько наши поездки и путешествия будут комфортными и безопасными.

Книжный магазин,
аэропорт
г. Вильнюса

Литва



Архитектор:
Vilniaus Architektūros Studija,
UAB

Заказчик:
VI Lietuvos oro uostai

Фото:
© Szymon Polanski

Вертикальные панели-экраны Armstrong
Metal Baffles V-P 500, перфорация Rd 1522

Проект

Миллионы путешественников, ежегодно посещающих вильнюсский аэропорт, могут даже не обратить внимание на то, что находится над головой, но тем не менее потолки воздушной гавани всегда стоят на страже их комфорта. В книжном магазине с высокой проходимостью, располо-

женном в аэропорту, потолочное решение должно быть функциональным и долговечным, а также обеспечивать яркое освещение и удобство, чтобы путешественники, даже будучи на земле, могли наслаждаться ощущением воздушного, легкого пространства.

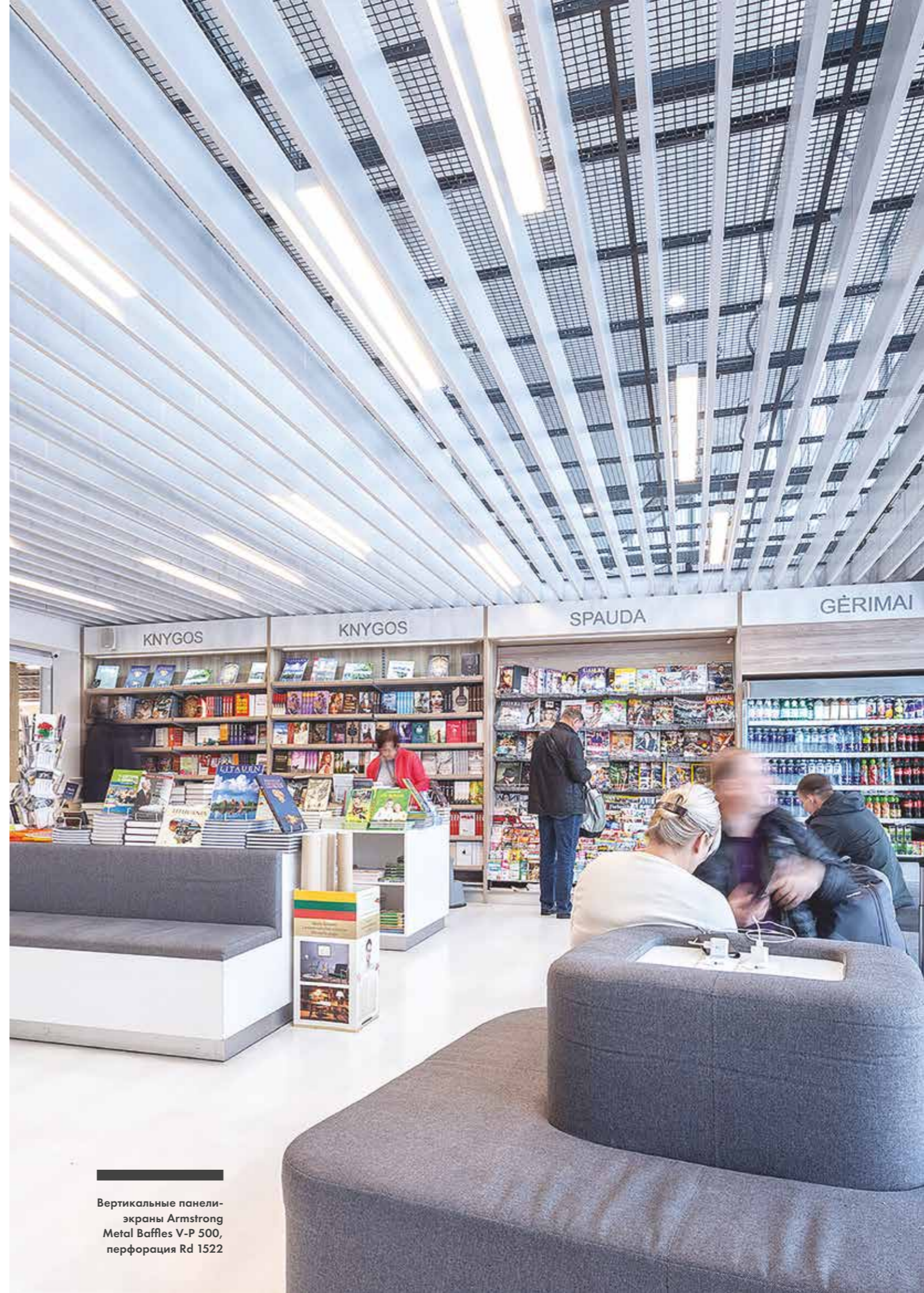


Вертикальные панели-экраны Armstrong Metal Baffles V-P 500, перфорация Rd 1522

Реализация

Для таких загруженных объектов, как аэропорт, наиболее важную роль играют функциональность и практичность потолочного решения, поэтому выбор пал на вертикальные панели-экраны Metal Baffles V-P 500. Подобные элементы являются не только надежными и удобными в обслуживании, но и соответствуют специальным требованиям аэропортовых служб. Они скрывают

оборудование, кабели и прочие инженерные коммуникации и при этом позволяют обслуживать их без каких-либо сложностей. Кроме того, такое решение обеспечивает непревзойденный акустический комфорт и качественное освещение, поэтому те, кто ожидает свой рейс в аэропорту Вильнюса, так любят проводить время в книжном магазине.



Вертикальные панели-экраны Armstrong Metal Baffles V-P 500, перфорация Rd 1522

Учебный центр авиакомпанияи KLM

Нидерланды



Металлическое потолочное
решение Armstrong R-H 200,
цвет «красный дуб»
Металлическое стеновое
решение Armstrong W-H 1000,
перфорация Rd 1522,
цвет RAL 7023



Архитектор:
Sodexo, Sander Griffioen

Заказчик:
KLM

Подрядчик:
Vovero (для Heijmans IBC
Bouw Amsterdam)

Фото:
© Eisma Media

Проект

Обновление учебного центра авиакомпании KLM в аэропорту Схипхол открыло широкие перспективы для создания оптимального образовательного пространства, сочетающего в себе актуальный дизайн и высокую функциональность. Общим требованием ко всем по-

мещениям разного назначения было создание комфортной акустической среды, благоприятной для обучения. Поэтому перед командой стояла задача продумать интерьер с учетом максимального акустического комфорта для лучшей концентрации на рабочем процессе.



Потолки-острова Armstrong
Аxiom Circle Canopy (круг)

Реализация

Специалисты Knauf Ceiling Solutions* подобрали акустические потолочные и стеновые решения, адаптированные ко всем типам помещений — от коридоров и зоны приема посетителей до кабинета для инструктажа и тренировочного зала. Совместно с архитектором была разработана комбинация стеновых панелей W-H 1000 и металлического потолочного решения с сублимацией «под дерево», а также акустических

ламинированных панелей Armstrong. Дизайнерские акценты были расставлены с помощью потолков-фрагментов Аxiom Canopy в форме круга с заполнением ламинированными панелями из минерального волокна с кромкой Tegular 24. Весь комплекс решений позволил создать приятную атмосферу и комфортную акустику в учебном центре как для слушателей, так и для инструкторов.



Металлическое потолочное решение Armstrong R-H 200, цвет «красный дуб»
Стеновое решение Armstrong Metal W-H 1000, перфорация Rd 1522, цвет RAL 7023



Потолки-фрагменты Optima
Curved Canopy (выпуклая форма)

Ж/д-вокзал,
г. Цюрих

Швейцария



Архитектор:
Stücheli Architekten AG

Заказчик:
Schweizerische
Bundesbahnen SBB

Подрядчик:
Röösl AG

Фото:
© Lautenschlager

Металлическое потолочное решение Armstrong
Q-Clip, перфорация Rd 1522, цвет RAL 9003

Проект

Западный переход крупнейшего железнодорожного хаба Швейцарии ежедневно обслуживает более 100 000 пассажиров, поэтому было очень важно создать интерьер с высоким уровнем освещенности, эстетически приятный для глаз

и обеспечивающий высокий уровень акустического комфорта, чтобы пассажиры помимо ожидания транспорта могли приятно проводить время в кафе, на фуд-кортах и в магазинах.



Металлическое потолочное решение Armstrong Q-Clip, перфорация Rd 1522, цвет RAL 9003



Металлическое потолочное решение Armstrong Q-Clip, перфорация Rd 1522, цвет RAL 9003

Реализация

Помимо создания интерьера с высоким уровнем освещенности и акустического комфорта перед подрядчиком стояла задача реализации проекта в условиях непрерывной работы одной из самых загруженных транспортных станций Европы.

Отличным выходом стало использование готового металлического решения Q-Clip с микро-

перфорацией и акустическим флисом, что позволило добиться максимальной освещенности и акустического комфорта с наименьшими затратами времени на монтаж и обслуживание.

Металлические панели, обеспечивающие монолитную плоскость потолка, подчеркивают конфигурацию перехода, создавая ощущение просторного светлого пространства.



Металлическое потолочное решение Armstrong Q-Clip, перфорация Rd 1522, цвет RAL 9003

Аэропорт Split

Хорватия



Архитектор:
Ivan Vulić, V V — Projekt

Заказчик:
Split Airport Ltd.

Подрядчики:
Stjepan Posavec,
Maksim IV d.o.o.

Фото:
© Miljenko Hegedić

Вертикальные панели-экраны
Armstrong Metal Baffles,
перфорация Rd 1522, цвет RAL 9016

Потолки-фрагменты Armstrong Metal Canopy,
перфорация Rd 1522, цвет RAL 9016,
акустической вкладыш Premium OP19

Нестандартное потолочное решение
из металла Armstrong Hook-On,
перфорация Rd 1522, цвета RAL 9005 и 9016

Проект

Идея оформления аэропорта Сплит, реализованного в сотрудничестве с отделом архитектурных решений Knauf Ceiling Solutions*, связана с концепцией восприятия человеком пространства и времени. Люди привыкли к трехмерному измерению вокруг себя, но вместе с тем они любознательны и стремятся к новому, а способность летать позволяет соединить две далекие

друг от друга точки за значительно меньшее время.

Подобно тому как аэропорт открывает возможности перемещения и «укрощения» времени, эстетика проекта предполагала расширить возможности пространства, как будто приоткрывая визуальную грань четвертого измерения.



Нестандартное металлическое решение Armstrong Hook-On, перфорация Rd 1522, RAL 9005 и 9016

Реализация

Над проектом команда отдела архитектурных решений Knauf Ceiling Solutions* работала в тесном сотрудничестве с архитектором и подрядчиком, что позволило воплотить это необычное видение в жизнь. С помощью комбинации нестандартных решений из металла Hook-On,

а также металлических потолков-фрагментов Metal Canopy и вертикальных панелей-экранов Metal Baffles было создано пространство с уникальным дизайном потолочной плоскости, ассоциативно раздвигающим пространственно-временные границы.



Вертикальные панели-экраны Armstrong Metal Baffles, перфорация Rd 1522, цвет RAL 9016



Нестандартное сетчатое решение Armstrong Mesh Hook-On, цвета RAL 9005 и 9016

Международный аэропорт, г. Загреб

Терминал авиации общего назначения

Хорватия



Нестандартное сетчатое решение Armstrong Mesh (шестигранник), перфорация RB35, цвет NCS S2020-R80B
Нестандартные потолки-фрагменты Armstrong Optima L Сапору (шестигранник), цвета RAL 7035 и 9010

Архитектор:
Gorana Giljanović,
Eugen Popović

Заказчик:
Международный аэропорт,
г. Загреб

Подрядчик:
Gradel d.o.o.

Фото:
© Miljenko Hegedić

Проект

При проектировании терминала авиации общего назначения аэропорта архитекторы черпали вдохновение в образе неба. В рамках такого видения концептуальная нагрузка возлагалась именно на потолочное пространство, которое призвано было создать ощущение полета. Это стало прекрасным шансом привнести элемент творчества в интерьер, подразумевающий в первую очередь простоту и функциональность.

Реализация

Используя нестандартное исполнение сетчатых потолков-фрагментов Mesh и Optima L Сапору в форме шестигранника, команда центра разработки решений Knauf Armstrong (You Inspire Solution Center — YISC) спроектировала потолок, представляющий собой абстрактную интерпретацию облаков. Благодаря сочетанию

различных текстур и оттенков синего и серого цветов, а также установке потолков-фрагментов на различных уровнях удалось передать объем и глубину, напоминающую полет сквозь облака, что придало интерьеру терминала особую индивидуальность.

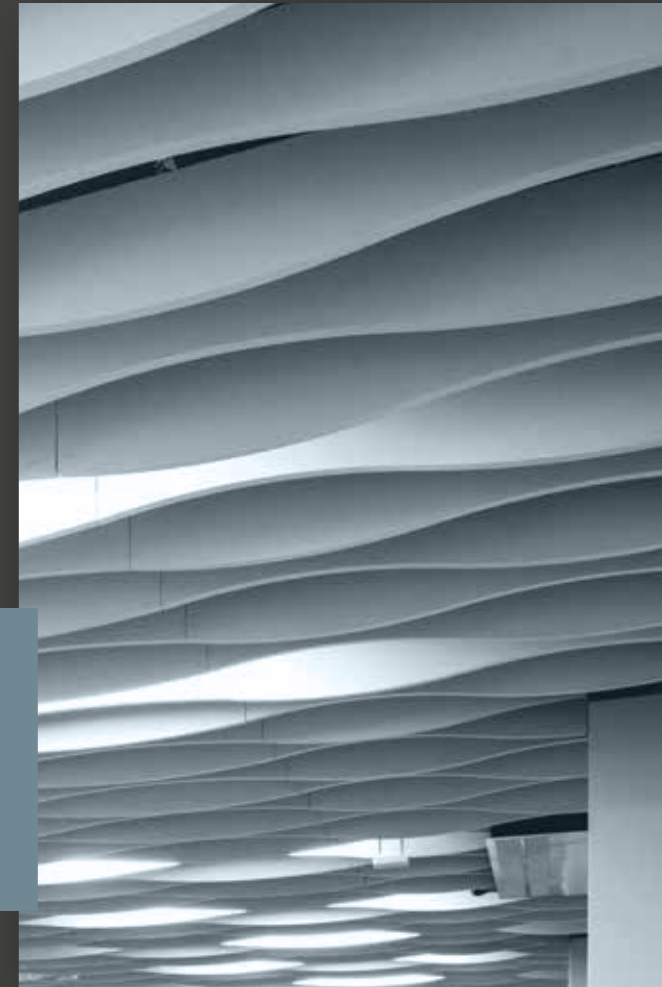


Нестандартное сетчатое решение Armstrong Mesh (шестигранник), перфорация RB35, цвет NCS S2020-R80B
Нестандартные потолки-фрагменты Armstrong Optima L Сапору (шестигранник), цвета RAL 7035 и 9010

ОБРАЗОВАТЕЛЬНЫЕ УЧРЕЖДЕНИЯ



ДРУЖЕЛЮБНАЯ
И БЕЗОПАСНАЯ СРЕДА
КОМФОРТ И АДАПТИВНОСТЬ
ВОВЛЕКАЮЩИЙ ДИЗАЙН



— В ритме современного мира человек начинает учиться в раннем возрасте и зачастую продолжает образование всю жизнь. С учетом этого очень важно, чтобы пространства, где мы получаем знания, были дружелюбными, светлыми и безопасными, делая этот процесс гармоничной частью нашей повседневной жизни.

Учебный центр при госпитале, Rorschacher- strasse

Швейцария



Металлическое потолочное решение Armstrong R-H 200 (нестандартные размеры), перфорация Rd 1511, цвет RAL 9016, разноуровневое вывешивание



Архитектор:
Forma Architekten AG

Заказчик:
St. Gallen Cantonal Hospital,
Department Bau und Raum

Подрядчик:
Siplan Herisau
AG Barcol-Air AG

Фото:
© Foto Lautenschlager

Проект

Учебный центр на ул. Rorschacherstrasse в г. Санкт-Галлене представляет собой здание комплексного назначения, которое объединяет в себе одновременно медицину и образование. Центр предназначен для обучения сотрудников кантонального госпиталя в Санкт-Галлене. По за-

думке архитектора внешний вид здания должен был гармонично вписаться в окружающую городскую среду, а интерьер призван создать атмосферу сосредоточенности и концентрации на получении знаний, чтобы поддерживать высокие стандарты медицинского образования.



Вертикальные панели-экраны Armstrong Metal Baffles V-P 500, перфорация Rd 1522, цвет RAL 9016

Реализация

В проекте были применены металлические потолочные панели R-H 200 разных размеров. В холле и столовой визуальные перепады сразу же обращают на себя внимание благодаря необычному ступенчатому расположению панелей и причудливой игре света и тени. В помещениях с открытой планировкой установлены металлические потолки-фрагменты D-H 700 в сочетании

с решением F-H 600, а в аудиториях — вертикальные панели-экраны Metal Baffles V-P 500. В результате получился выразительный многоуровневый потолок со сложной геометрией, сочетающий актуальный современный вид, практичность и отличные параметры распределения света в помещении.



Металлическое потолочное решение D-H 700, перфорация Rd 1511, цвет RAL 9016
Потолочное решение из металла F-H 600, перфорация Rd 1511, цвет RAL 9016

Учебный центр
компании
Finstal

Германия



Архитектор:
Fußner | Kühne Architekten

Заказчик:
Finstal AG

Подрядчик:
Schmid Trockenbau GmbH

Фото:
© David Guntsch

Вертикальные панели-экраны
Armstrong Metal Baffles V-P 500,
перфорация Rd 2535, цвет RAL 7016

Проект

Во флагманском учебном центре компании Finstral по подготовке специалистов в области оконных технологий по понятным причинам требуется большое количество окон, обеспечивающих доступ естественного света в аудитории. Однако увеличенная площадь остекления в со-

четании с бетоном, плиткой и металлом является источником повышенного фонового шума, поэтому необходимо было решение, которое не только гармонично дополняло бы интерьеры, но и обладало высокими акустическими характеристиками.

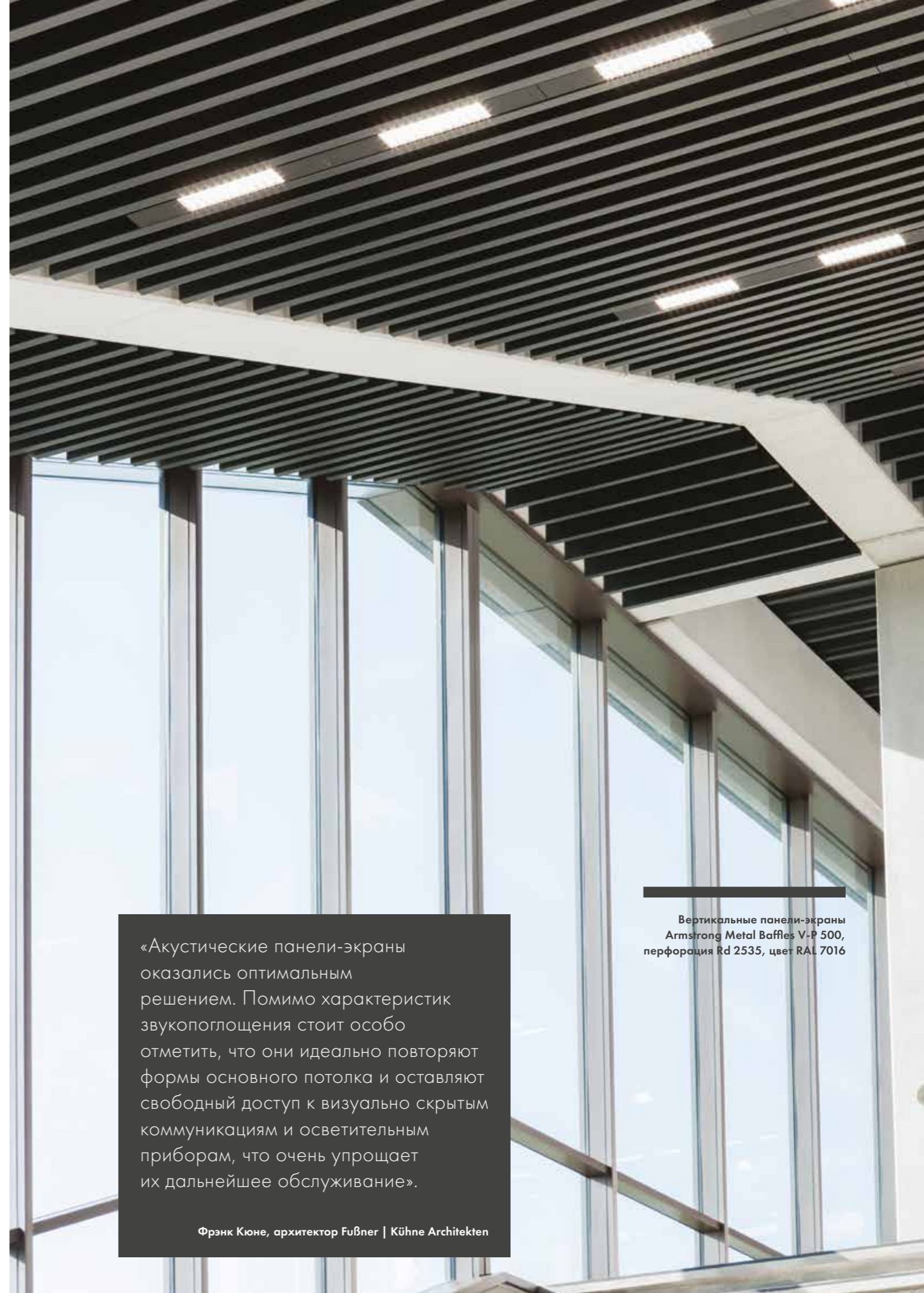


Вертикальные панели-экраны
Armstrong Metal Baffles V-P 500,
перфорация Rd 2535, цвет RAL 7016

Реализация

В рамках проекта архитекторы остановили свой выбор на использовании звукопоглощающих вертикальных панелей-экранов Baffles V-P 500, что позволило достичь баланса между актуальным внешним видом и акустическими характеристиками. Потолок в красивом антрацитовом цвете смонтирован в необычной ступенчатой конфигурации. Это решение обеспечило эстетичный внешний вид интерьеров, органично

вписалось в современные формы, углы и изгибы здания, а также помогло эффективно скрыть инженерные системы. Но особенно важно, что были обеспечены высокие акустические характеристики согласно изначальной пожеланию заказчика, и тем самым создана оптимальная среда для плодотворного образовательного процесса.



Вертикальные панели-экраны
Armstrong Metal Baffles V-P 500,
перфорация Rd 2535, цвет RAL 7016

«Акустические панели-экраны оказались оптимальным решением. Помимо характеристик звукопоглощения стоит особо отметить, что они идеально повторяют формы основного потолка и оставляют свободный доступ к визуально скрытым коммуникациям и осветительным приборам, что очень упрощает их дальнейшее обслуживание».

Фрэнк Кюне, архитектор Fußner | Kühne Architekten



Металлическое потолочное решение Armstrong R-H 200, перфорация Rg 0701, акустический флис

Проект

Масариков университет, расположенный в Брно, — второй по величине ВУЗ в Чешской Республике, — является престижным образовательным учреждением, готовящим специалистов в различных областях на множестве факультетов: от права до медицины, от науки до искусства. Поэтому проект по его комплексной реконструкции должен был объединить в себе одновременно практичность учебной среды и акцент на истории и достижениях университета.

Реализация

Разработав металлическое потолочное решение R-H 200 с дополнительной микроперфорацией и акустическим флисом, проектная команда создала потолок в современном элегантно-минималистичном дизайне, прекрасно дополняющем архитектурный облик университета.

Такое решение также обеспечило оптимальные акустические характеристики, что имеет ключевое значение для учебных аудиторий. В частности, оно позволяет не только ослабить фоновый шум разговора, но и направить звук от места выступления к задним рядам, что облегчает работу преподавателей и лекторов, помогая им быть услышанными и слышать самим.



Металлическое потолочное решение Armstrong R-H 200, перфорация Rg 0701, акустический флис



Металлическое потолочное решение Armstrong R-H 200, перфорация Rg 0701, акустический флис

Архитектор:
Ing. arch. Petr Davidek

Заказчик:
Масариков университет

Главный подрядчик:
U1 s.r.o.

Фото:
© U1

Люблинский медицинский университет

Центр медицинского
моделирования

Польша



Архитектор:
архитектурное бюро
Петра Мачовиака
Architektoniczna 1997

Заказчик:
Люблинский медицинский
университет

Фото:
© Szymon Polański

Металлическое потолочное решение Armstrong Lay-In
с кромкой MicroLook 8, перфорация Rd 1522, цвет RAL 9010
Акустический вкладыш Premium B15 черного цвета

Проект

Профессионализм, преданность своему делу и сотрудничество — три основные ценности, на которые опирается Люблинский медицинский университет во всех аспектах своей деятельности. Поэтому университетский Центр медицинского моделирования при обустрой-

стве рабочих пространств предъявлял бескомпромиссные требования к отделке помещений, в том числе потолочное решение должно было отвечать высоким стандартам качества, гигиены и долговечности.



Металлическое потолочное решение Armstrong Lay-In с кромкой MicroLook 8, перфорация Rd 1522, цвет RAL 9010
Акустический вкладыш Premium B15 черного цвета

Реализация

Комбинация металлических потолочных панелей типа Lay-In за счет перфорации и акустического вкладыша помогла создать комфортную акустическую среду с учетом жестких требований медицинского учреждения. Выбор в пользу металла гарантирует долговечность, гладкая поверхность позволяет соблюсти гигиенические требования, при этом потолок не только эффек-

тивно скрывает многочисленные коммуникации, но и оставляет запотолочное пространство доступным для обслуживания. Иными словами, такое решение не просто удобно, оно в точности соответствует той высокой планке качества и надежности, которую изначально задал для себя Люблинский медицинский университет.



Металлическое потолочное решение Armstrong Lay-In с кромкой MicroLook 8, перфорация Rd 1522, цвет RAL 9010
Акустический вкладыш Premium B15 черного цвета

Кантональная школа, г. Кур

Швейцария



Архитектор / заказчик:
Graubünden Building
Department, Chur Cantonal
School of Graubünden

Подрядчик:
Montalta AG Deckensysteme

Фото:
© Foto Lautenschlager

Дизайнерские потолки-фрагменты Armstrong
Optima I Сапору (круг, 2 диаметра)

Проект

Для всех образовательных учреждений, в том числе и самых передовых, одинаково важны комфортные и тихие помещения, способствующие эффективному образовательному процессу. Разработка таких интерьеров стала основной целью при проектировании нового центра дис-

танционного обучения в кантональной школе г. Кур, кантон Граубюнден, в рамках которой была проведена реконструкция смарт-библиотеки, дизайн и акустическое оформление которой должны были располагать к совместному обучению.



Дизайнерские потолки-фрагменты Armstrong Optima L Сапору (круг, 2 диаметра)

Реализация

С поставленной задачей отлично справились потолки-острова Optima L Сапору. Их сбалансированные акустические характеристики в сочетании с современным дизайном позволили создать идеальное пространство для обучения как по оформлению, так и по параметрам зву-

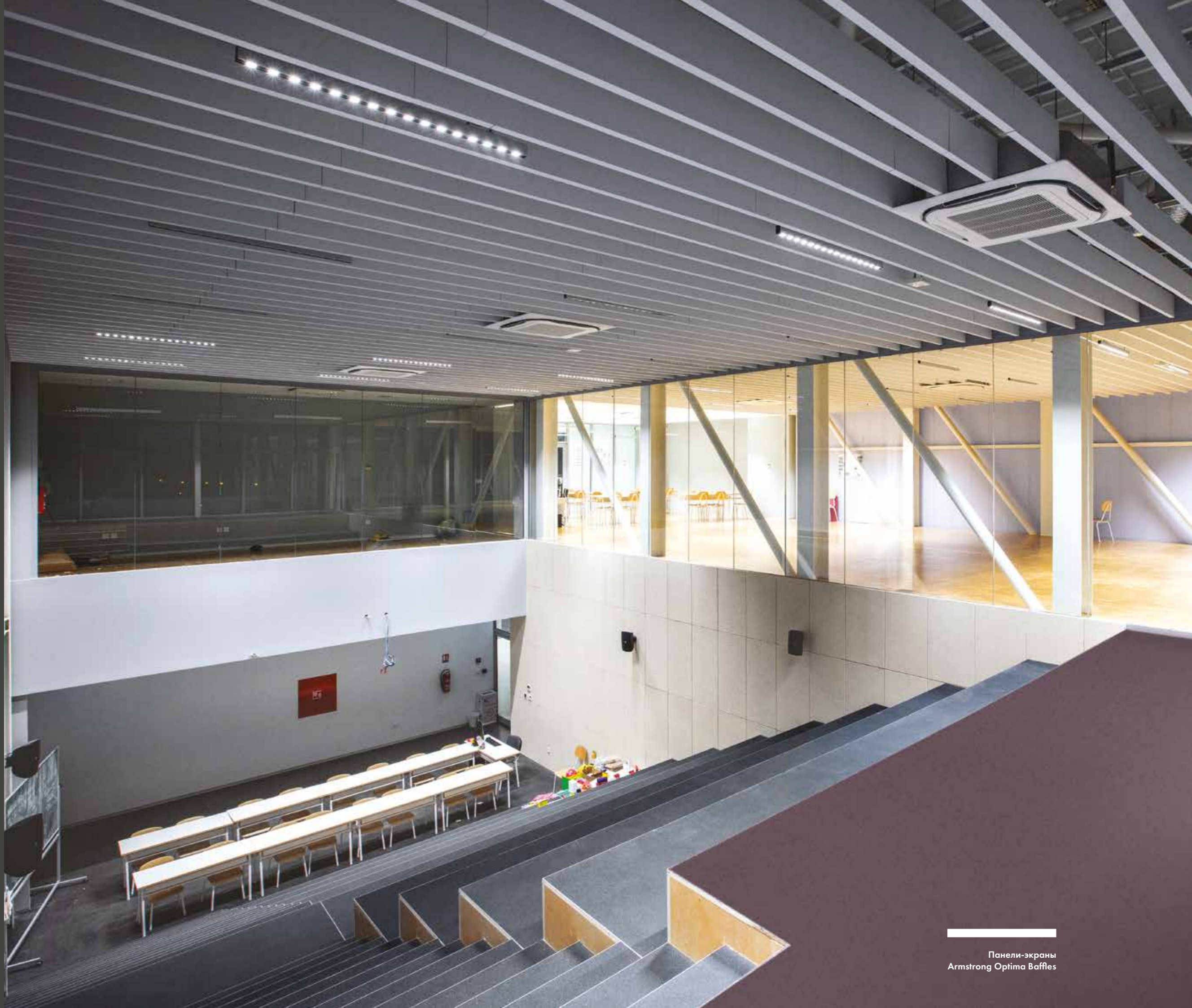
копоглощения. Смелые и необычные круглые элементы на потолке освежают помещение и визуально увеличивают его размеры, что благотворно влияет на образовательный процесс и помогает подходить творчески к решению самых сложных задач.



Дизайнерские потолки-фрагменты Armstrong Optima L Сапору (круг, 2 диаметра)

Начальная школа в Иванья-Реке

Хорватия



Архитекторы:
Marija Burmaz, Ivo-Lola Petrić,
Submap d.o.o.

Подрядчик:
Stjepan Posavec
Maksim IV d.o.o.

Фото:
© Miljenko Hegedić

Панели-экраны
Armstrong Optima Baffles

Проект

В новую начальную школу в Иванье-Реке, популярном районе Загреба, нужно было подобрать не просто надежное потолочное решение с высокими эксплуатационными характеристиками,

но и — что важно — создающее особую легкую и непринужденную атмосферу во всем здании, от лекционной аудитории и библиотеки до оживленных коридоров и холлов.

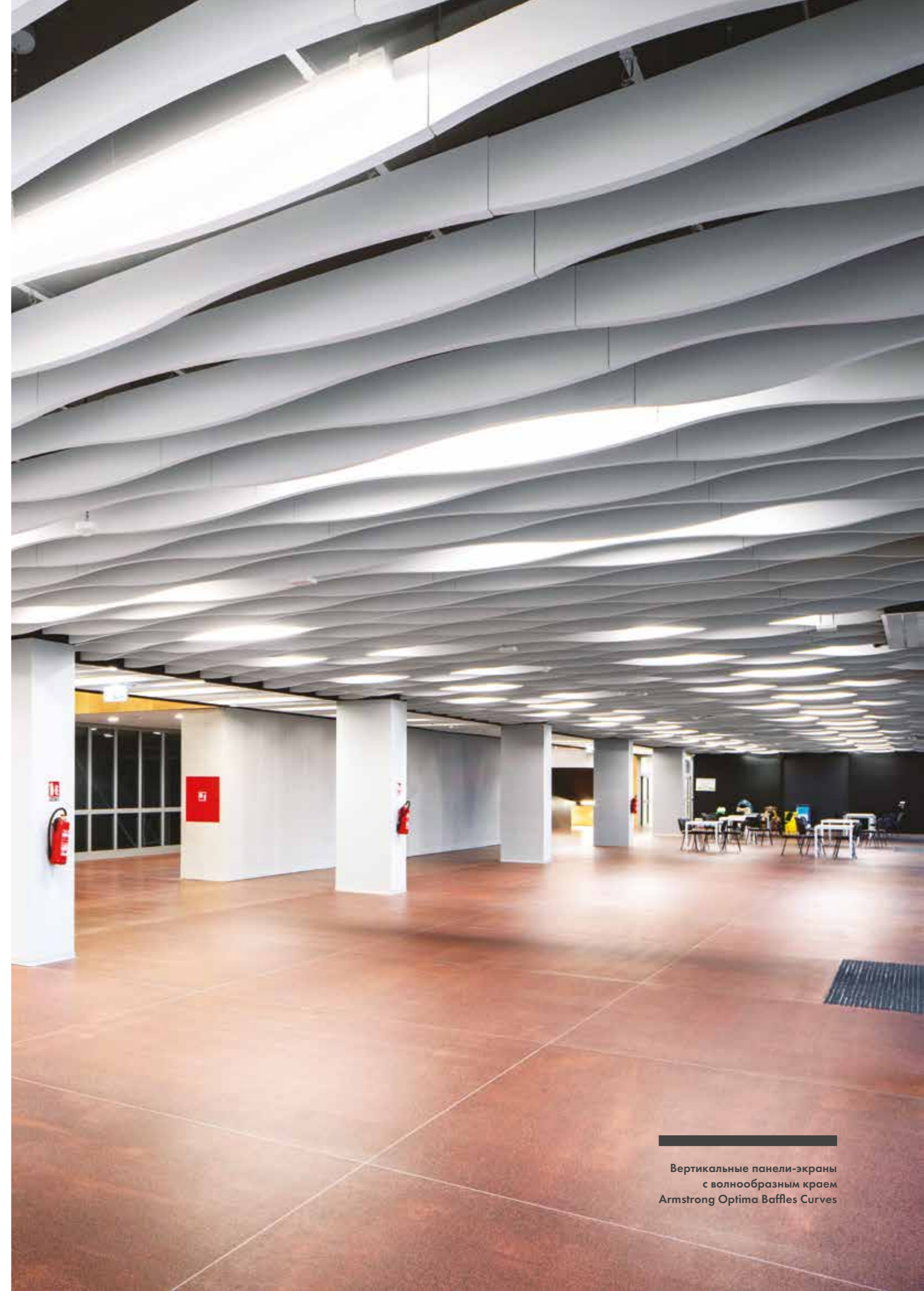


Сетчатое потолочное решение
Armstrong Mesh F-H 600

Реализация

Использование вертикальных панелей-экранов Optima Baffles с ровным и волнообразным краем дает визуальный эффект разнофактурности и одновременно помогает отрегулировать акустические характеристики пространства. В коридорах и переходах индустриальный стиль поддерживается за счет сетчатого потолочного решения Mesh F-H 600, которое не полностью скрывает технические элементы и источники

освещения, что выглядит эффектно и необычно. В результате комплексного подхода оформление потолочной плоскости не только функционально, соответствует всем требованиям пожарной безопасности и гигиены, но и помогает формировать комфортную зрительную и акустическую среду для преподавателей и учеников новой заградской школы.



Вертикальные панели-экраны
с волнообразным краем
Armstrong Optima Baffles Curves

Средняя обще-образовательная школа, Уэльс

Великобритания,
Исталифера



Потолки-острова Armstrong Axiom Knife Edge Canopy с заполнением дизайнерскими ламинированными панелями Armstrong с кромкой Vector

Архитектор:
городской совет округа
Нит-Порт-Толбот

Главный подрядчик:
Dawnus Construction

Подрядчик:
SAM Drylining

Фото:
© Philip Durrant

Проект

При строительстве нового учебного корпуса в Южном Уэльсе стояла задача спроектировать здание по стандартам будущего, чтобы оно соответствовало максимальному уровню по шкале оценки эффективности зданий BREEAM. Также архитекторы позаботились о том, чтобы помочь образовательному процессу и минимизировать все отвлекающие факторы.

Реализация

Команда Knauf Ceiling Solutions*, проанализировав все пожелания по проекту, предложила комплексное решение.

Металлические потолочные панели Metal MicroLook 8 с отделкой под дуб в холле приносят в интерьер природные нотки. Над транзитной зоной разместились потолки-острова с акустическими панелями, чтобы нивелировать фоновый шум. Комфортная акустика в учебных кабинетах достигается за счет металлического решения Metal D-H 700 с микроперфорацией.

В результате новая школа получила все необходимое, чтобы обучение здесь было максимально эффективным и комфортным и для учащихся, и для преподавателей.



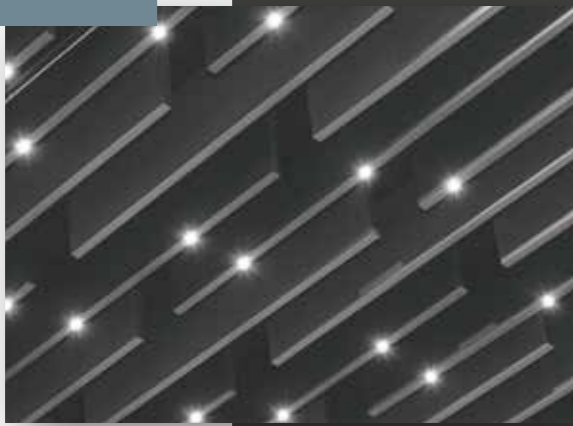
Металлическое потолочное решение Armstrong Metal D-H 700 с микроперфорацией



Металлическое потолочное решение Armstrong MicroLook 8 с отделкой под дуб, профиль Armstrong Axiom

* Ранее Armstrong Ceiling Solutions.

КУЛЬТУРНО-ДОСУГОВЫЕ ЦЕНТРЫ



ЯРКИЙ АКЦЕНТНЫЙ ДИЗАЙН
КОМФОРТНАЯ СРЕДА
ФУНКЦИОНАЛЬНОСТЬ



— Досуг — это время, когда человек может не просто отдохнуть, но и прикоснуться к новым впечатлениям, подзарядиться для новых свершений. Именно в культурно-досуговых пространствах дизайн играет особую роль, а решения должны помогать в создании соответствующей атмосферы, которая способствует восстановлению сил и вдохновению.

Кафе при музее Klimahaus®

Германия



Вертикальные панели-экраны Armstrong
Metal Baffles V-P 500 различных
размеров и цветов (оттенки синего)

Архитектор:
GfG Gruppe für Gestaltung
GmbH

Заказчик:
Klimahaus® Bremerhaven

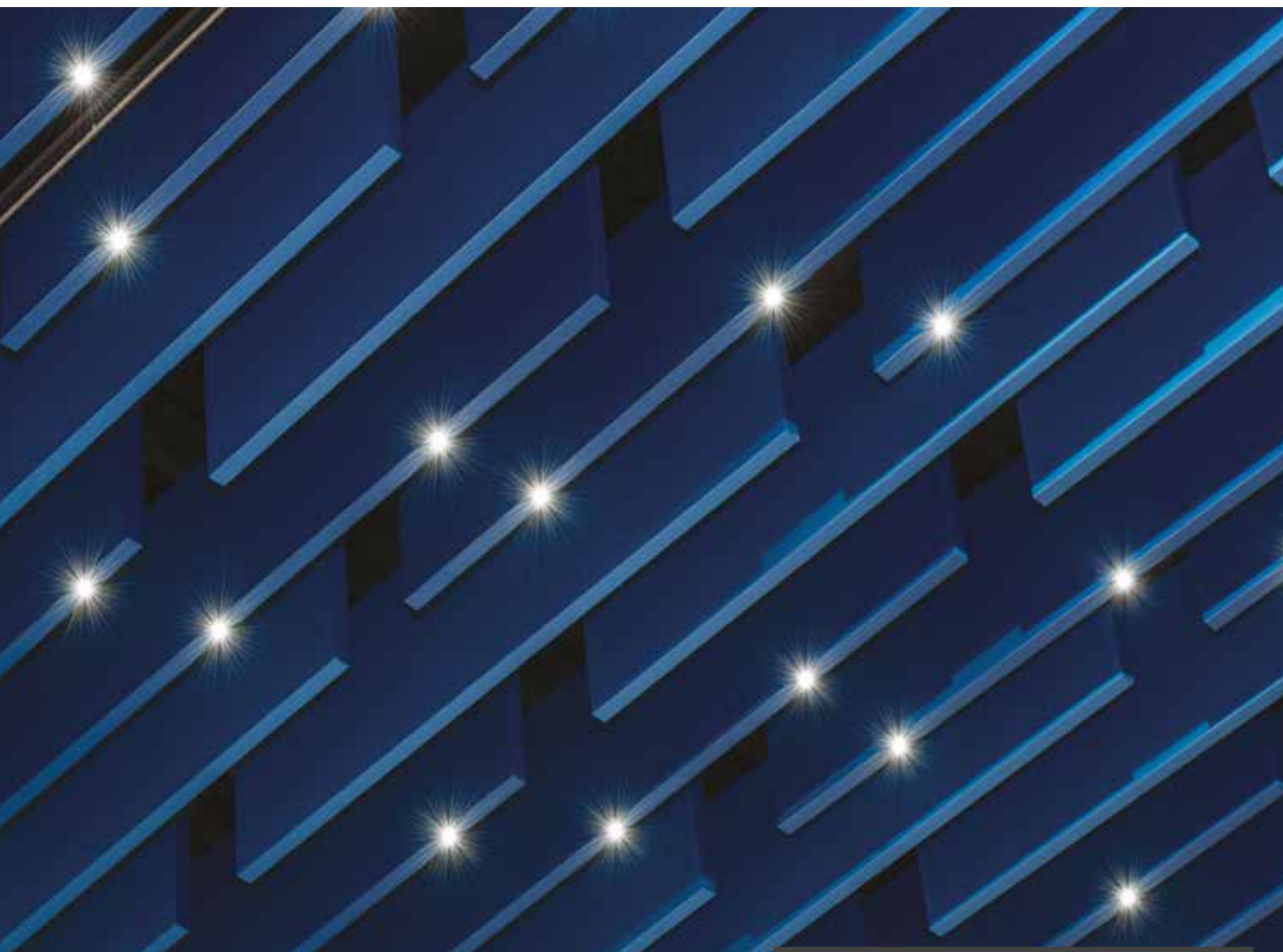
Подрядчик:
Ulrich Weber Stukkateur
& Trockenbaubetrieb

Фото:
© Bettina Meckel — Fotodesign

Проект

Концепция кафе Südwärts (в переводе означает «на юг») при музее Klimahaus® выходит далеко за пределы простого кафетерия, где подают прохладительные напитки. Оно было призвано стать частью музейного проекта «Кругосветное путешествие» и рождать ассоциации с экспе-

диционным судном на пути к Антарктиде. Эта идея должна была найти отражение в каждом элементе дизайна, и команда успешно справилась с задачей, предложив визуально очень необычное решение, обладающее помимо прочего отличными акустическими характеристиками.



Вертикальные панели-экраны Armstrong Metal Baffles V-P 500 различных размеров и цветов (оттенки синего)

Реализация

Вертикальные панели-экраны Metal Baffles V-P 500 синего цвета, образующие причудливый рисунок, превратили потолок в небесный свод, усеянный звездами и напоминающий ночное небо Антарктики. При этом необычное потолочное решение также было ориентировано на практичность и функциональность: особая конструкция позволила скрыть оборудование

под стилизованным небосводом, не осложнив доступа ко всем необходимым коммуникациям для проведения сервисных работ. Кроме того, оно обеспечило акустический комфорт, благодаря чему посетители могут наслаждаться тишиной и особой умиротворенностью, погружаясь в атмосферу кругосветного путешествия в музее Klimahaus®.



Вертикальные панели-экраны Armstrong Metal Baffles V-P 500 различных размеров и цветов (оттенки синего)

Отель Моху,
комплекс
Centrum Praskie
Koneser

Польша



Архитектор:
Manutone, Barbara Kowzan

Заказчик:
Liebrecht-Wood

Фото:
© Szymon Polański

Потолки-фрагменты Armstrong
Optima L Сапору (шестигранник)

Проект

Компания Моху решила на своем примере изменить представление о недорогих отелях. В новой локации, расположенной на территории бывшего ликеро-водочного завода Kopeseg, было решено обыграть историю здания через призму современной концепции бренда. Поскольку ин-

дустриальный стиль идеально сочетается с таким подходом, задача состояла в проектировании декоративного потолка, который мог бы одновременно поддерживать соответствующую эстетику и обеспечить комфортную акустику для гостей отеля.

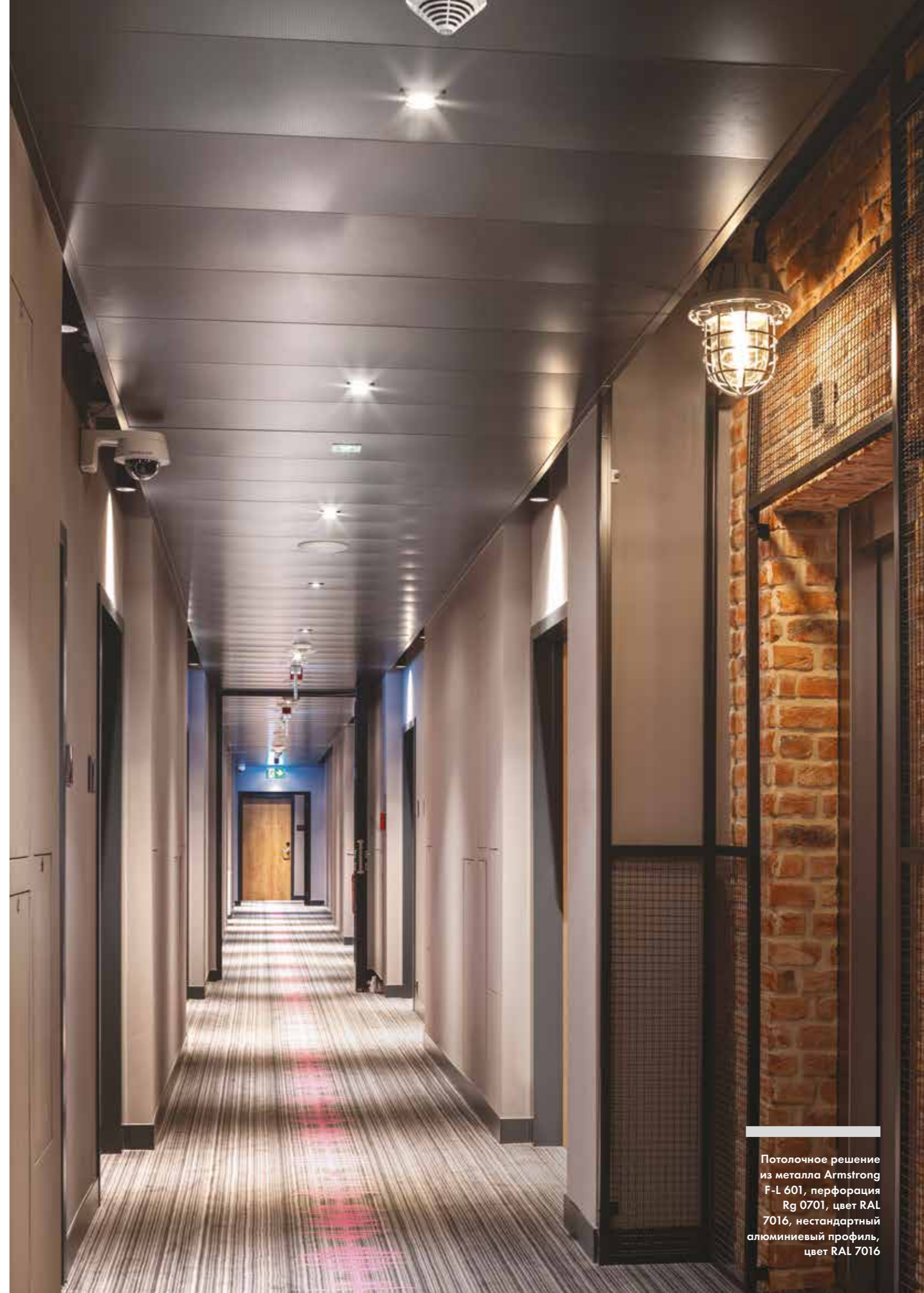


Потолки-фрагменты Armstrong Optima L Сапору (шестигранник)

Реализация

Остановив свой выбор на потолках-фрагментах Optima L Сапору с панелями в форме шестигранника, архитектор создал интерьер, сочетающий в себе современный минимализм и при этом выраженную индустриальную эстетику. Для коридоров оптимальным вариантом

стали металлические панели F-L 601, оформленные нестандартными профилями, с удобным доступом к коммуникациям, — рациональное дополнение современного функционального интерьера нового отеля Моху.



Потолочное решение из металла Armstrong F-L 601, перфорация Rg 0701, цвет RAL 7016, нестандартный алюминиевый профиль, цвет RAL 7016

Кафе Huracán Coffee

Литва



Сетчатое потолочное решение
Armstrong Mesh, перфорация
RB55, цвет черный

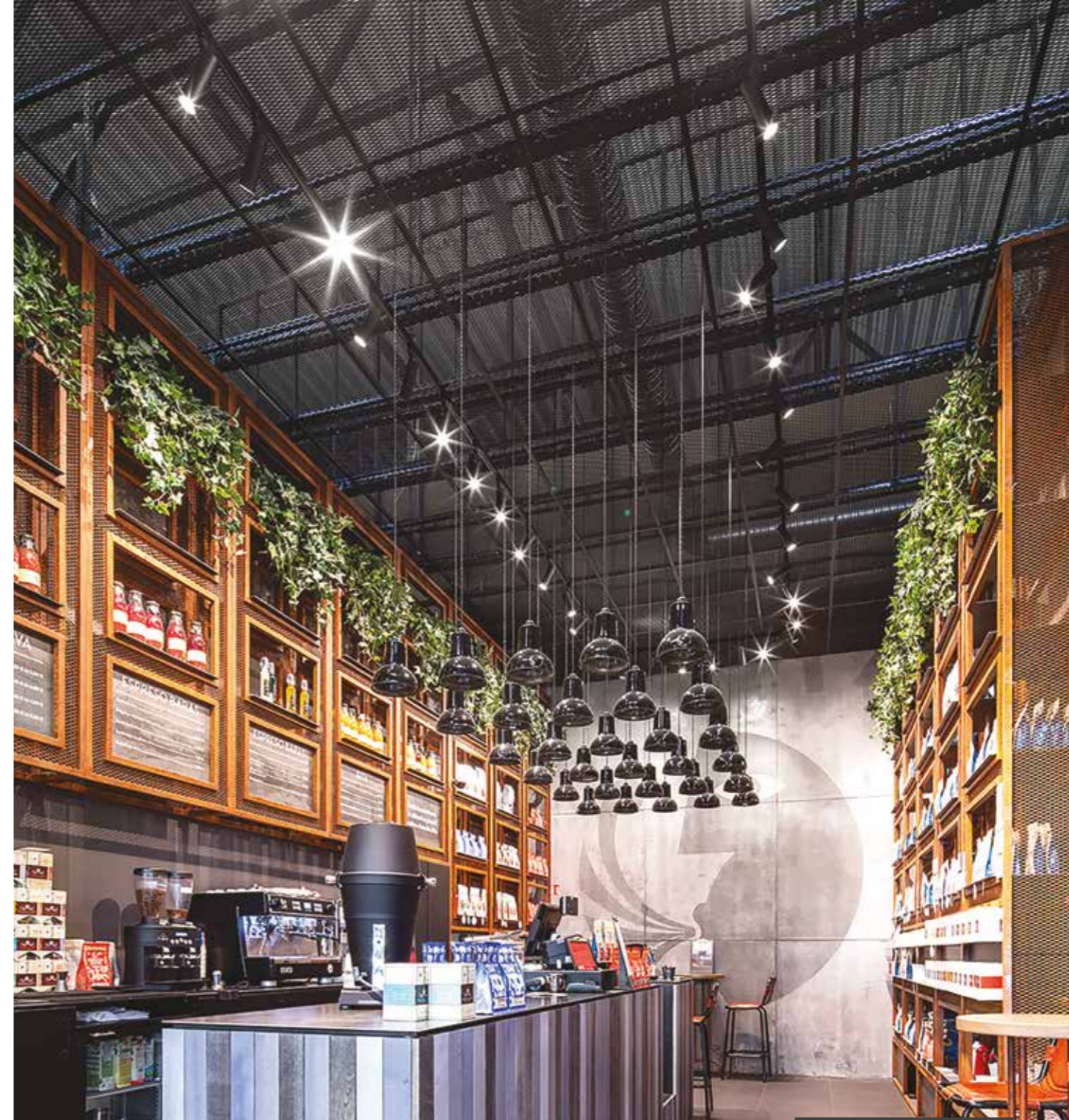
Проект

Huracán Coffee — популярная литовская сеть кофеен и по совместительству молодая компания, объединившая команду энтузиастов, главными приоритетами которой являются приготовление авторского кофе, высокое качество обслуживания, а также поддержка небольших, в том числе семейных, фермерских хозяйств. Заказчик решил создать в одном из своих кафе в Вильнюсе уютную, но при этом современную обстановку, отражающую ценности компании, где посетителям было бы приятно проводить время за чашечкой лучшего кофе в городе.

Архитектор:
Giedraitis & Architektai, UAB

Заказчик:
Šviežia kava, UAB

Фото:
© Szymon Polanski



Сетчатое потолочное решение
Armstrong Mesh, перфорация
RB55, цвет черный

Реализация

Архитектурная концепция, заключающаяся в использовании деревянных элементов отделки при сохранении высокого качества освещения, требовала нестандартного подхода к оформлению потолочной плоскости. В результате кропотливой работы объединенной команды было найдено современное, легкое и экологичное решение — оформление потолочной плоскости в виде металлической сетки, разработанной для промышленных помещений.

Сетчатые панели Mesh RB55 черного цвета придали интерьеру кафе визуальную легкость, а также позволили эффективно интегрировать необходимое оборудование и коммуникации в потолочное пространство. Такое решение, кроме того, отвечает стандартам безотходного производства С2С, удовлетворяет требованиям заказчика относительно качества материалов и соответствует концепции комфортного и экологичного интерьера.

